

**Országos
kompetenciamérés
2017**



FIT-jelentés

Telephelyi jelentés

8. évfolyam :: Általános iskola

Dr. Kozma Pál Általános Iskola Szabolcsbákai Tagiskolája

4547 Szabolcsbáka, Kossuth út 55.

OM azonosító: 200071

Telephely kódja: 004



EMBERI ERŐFORRÁSOK
MINISZTERIUMA

 **KTATÁSI HIVATAL**



FIGYELEM! Kérjük, tartsa szem előtt, hogy a 2016/2017. tanévtől a képzési formák elnevezései megváltoztak. A jelentésben a hatályos köznevelési törvényben felsorolt képzési formák megnevezései szerepelnek: a korábbi szakközépiskola szakgimnáziumként, a korábbi szakiskola szakközépiskolaként, a korábbi speciális szakiskola szakiskolaként került feltüntetésre.

Létszámadatok

A telephely létszámadatai az általános iskolai képzéstípusban a 8. évfolyamon

Osztály neve	Tanulók száma						
	Összesen	SNI tanulók	Mentesült tanulók	BTMN tanulók	HHH tanulók	Jelentésre jogosult tanulók	A jelentésben szereplők
Nyolcadik	11	3	3	0	2	8	8
Összesen	11	3	3	0	2	8	8

A korábbi mérésekben eredménnyel rendelkezőkre vonatkozó létszámadatok

Osztály neve	Tanulók száma	
	Ebben a jelentésben szereplők (előző táblázat utolsó oszlopa)	Ebből a 2015-ös mérésben eredménnyel rendelkeznek
Nyolcadik	8	8
Összesen	8	8

A telephelyen legfeljebb kilenc tanuló rendelkezik 2015-ös eredménnyel, ezért a telephely tanulóinak átlagos előzetes eredménye nem becsülhető megbízhatóan.

A Tanulói háttérkérdőívre és a családháttér-indexre vonatkozó létszámadatok

Osztály neve	Tanulók száma		
	Jelentésre jogosultak	Tanulói kérdőívet kitöltötte	Van CSH-indexe
Nyolcadik	8	8	8
Összesen	8	8	8

A telephely CSH-indexének számításához nem áll rendelkezésre elegendő adat. Legfeljebb kilenc tanulónak volt családháttér-indexe a telephelyen.

A sajátos nevelési igényű vagy problémákkal küzdő tanulók adatai

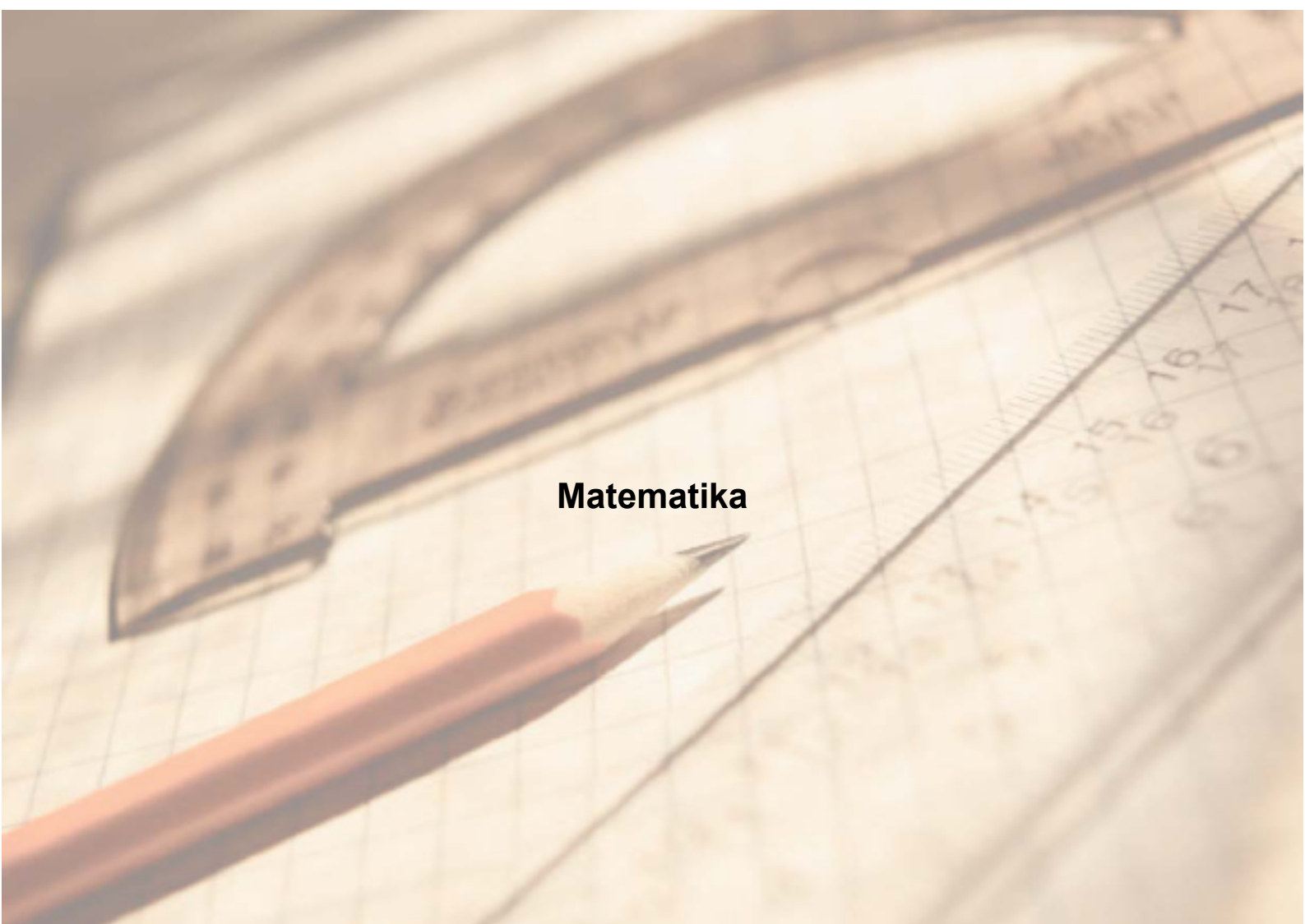
Sajátos nevelési igény típusa	Tanulók száma	
	SNI/BTMN tanulók	Mentesültek a teszt megírása alól
Testi, érzékszervi vagy beszéd fogyatékos tanulók	0	0
Enyhe, közép súlyos vagy súlyos értelmi fogyatékos vagy autista tanulók	3	3
A megismerő funkciók vagy a viselkedés fejlődésének (organikus okra visszavezethető vagy vissza nem vezethető) tartós és súlyos rendellenességével küzdő tanulók	0	0
Beilleszkedési, tanulási vagy magatartási nehézségekkel küzdő tanulók	0	0
Összesen	3	3

A mentesülő tanulók adatai

A mentesség oka	Tanulók száma
SNI tanuló	3
Ideiglenes sérülés miatt mentesített tanuló	0
Nyelvi szempontból mentesíthető tanuló	0
Összesen	3

A telephely jelentésre jogosult tanulóinak előző év végi matematikajegye

Osztály	Szerepel-e a jelentésben?	Előző év végi matematikajegy						Összesen
		-	1	2	3	4	5	
Nyolcadik	Jelentésben szereplők	0	0	1	4	2	1	8
	Jelentésben nem szereplők	0	0	0	0	0	0	0
Összesen	Jelentésben szereplők	0	0	1	4	2	1	8
	Jelentésben nem szereplők	0	0	0	0	0	0	0

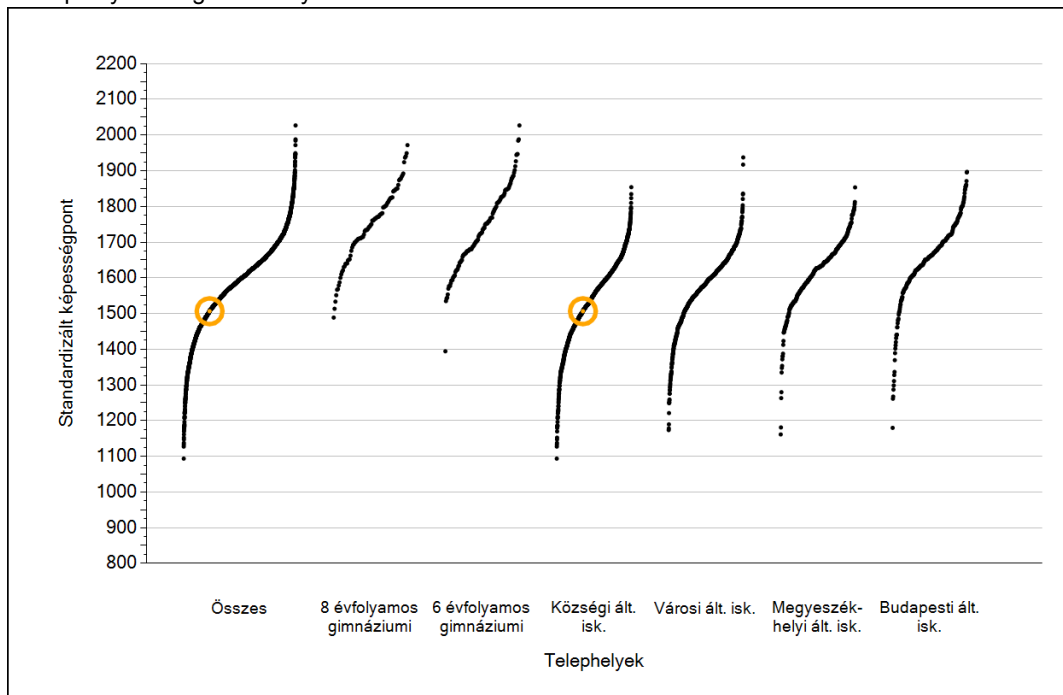


Matematika

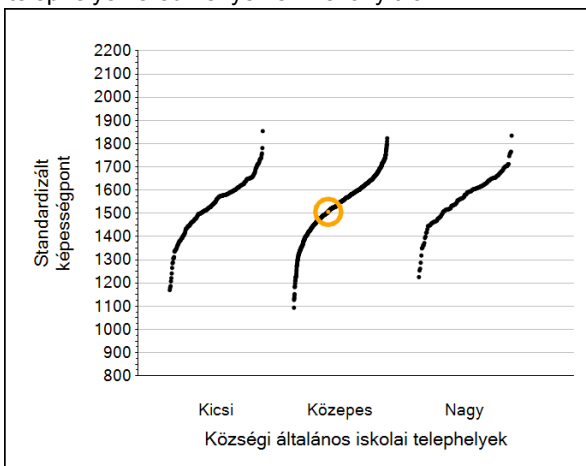
1a

Átlageredmények

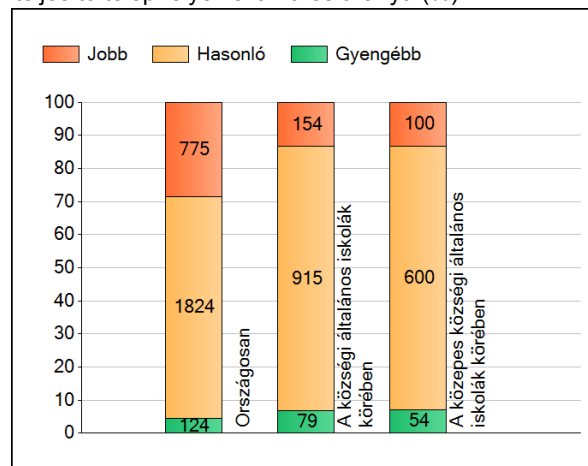
A telephelyek átlageredményeinek összehasonlítása



Az Önök eredményei a községi általános iskolai telephelyek eredményehez viszonyítva



A szignifikánsan jobban, hasonlóan, illetve gyengébben teljesítő telephelyek száma és aránya (%)



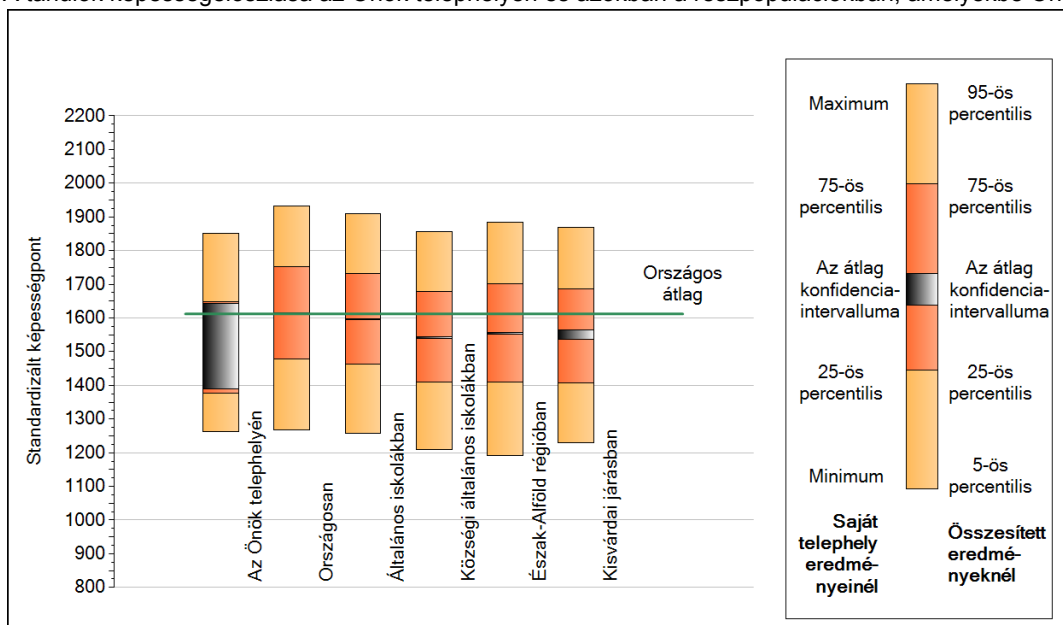
A tanulók átlageredménye és az átlag megbízhatósági tartománya (konfidencia-intervalluma)

Az Önök telephelyén	1507 (1390;1643)	
Országosan	1612 (1611;1613)	
8 évfolyamos gimnáziumokban	1760 (1754;1764)	
6 évfolyamos gimnáziumokban	1755 (1752;1759)	
Ált. isk.	1595 (1594;1596)	
Községi ált. isk.	1543 (1540;1545)	
Városi ált. isk.	1583 (1581;1585)	
Megyeszékhelyi ált. isk.	1640 (1638;1644)	Kis községek ált. isk.
Budapesti ált. isk.	1666 (1662;1669)	Közepes községek ált. isk.
		Nagy községek ált. isk.

1b

A képességeloszlás néhány jellemzője

A tanulók képességeloszlása az Önök telephelyén és azokban a részpopulációkban, amelyekbe Önök is tartoznak



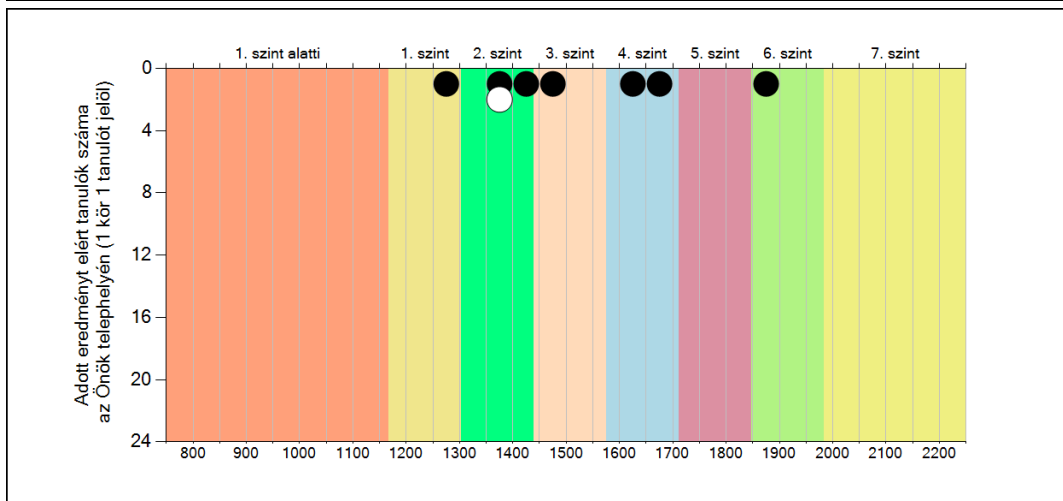
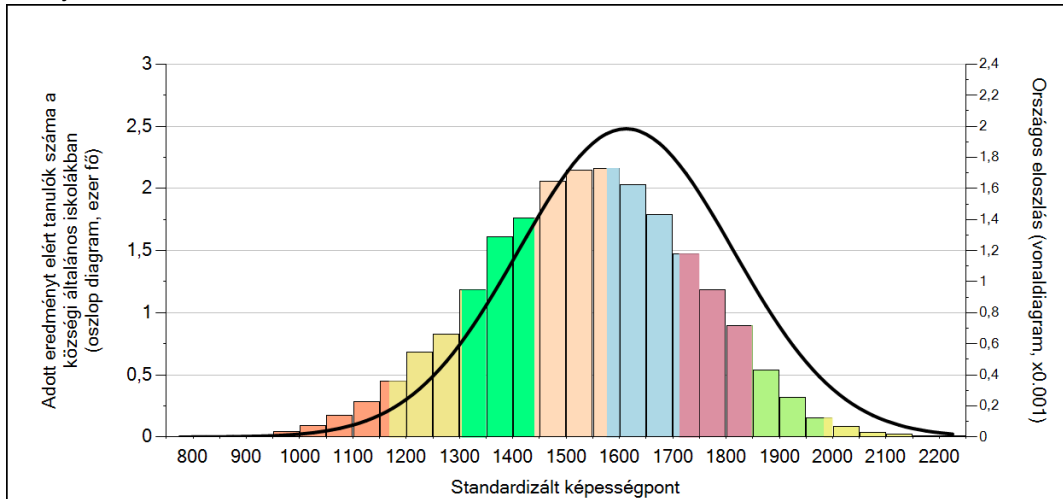
A tanulók képességeloszlása az egyes részpopulációkban

	Min. / 5-ös perc.	25-ös perc.	Átlag (konf. int.)	75-ös perc.	Max. / 95-ös perc.
Az Önök telephelyén	1262	1377	1507 (1390;1643)	1648	1852
Országosan	1268	1478	1612 (1611;1613)	1751	1933
Általános iskolákban	1257	1463	1595 (1594;1596)	1732	1910
Községi általános iskolákban	1209	1409	1543 (1540;1545)	1679	1857
Észak-Alföld régióban	1191	1408	1553 (1551;1556)	1701	1885
Kisvárdai járásban	1229	1406	1550 (1536;1565)	1686	1868

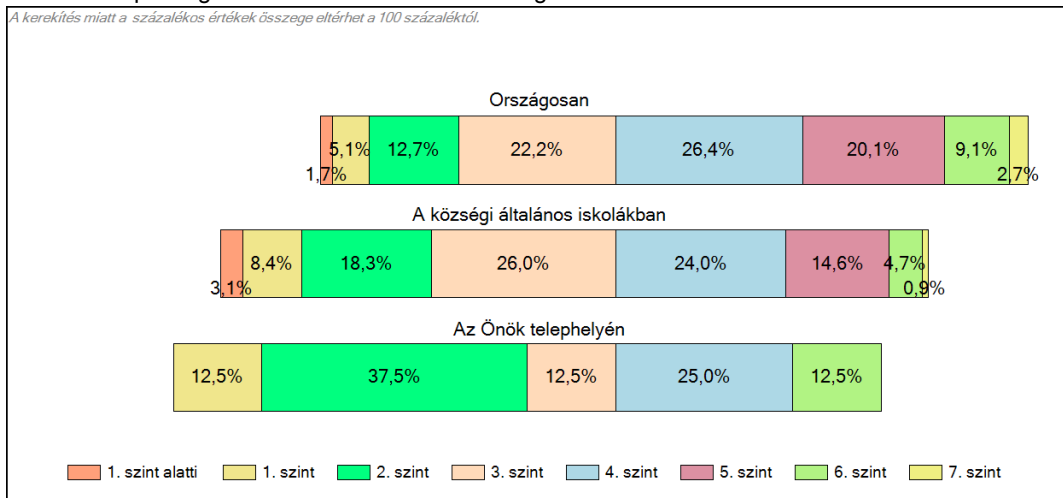
1c

Képességeloszlás

Az országos eloszlás, valamint a tanulók eredményei a községi általános iskolákban és az Önök községi általános iskolájában



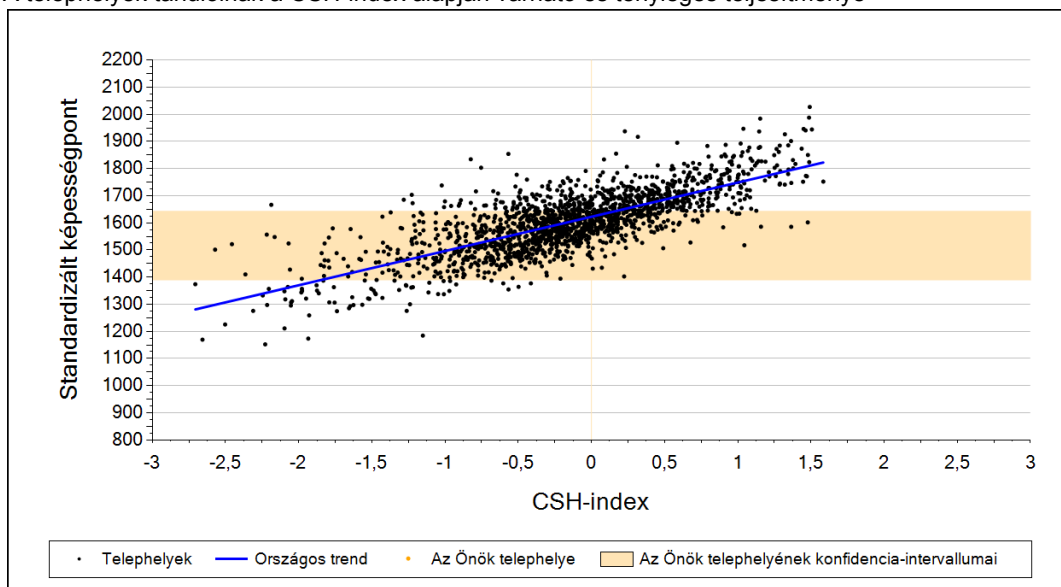
A tanulók képességszintek szerinti százalékos megoszlása



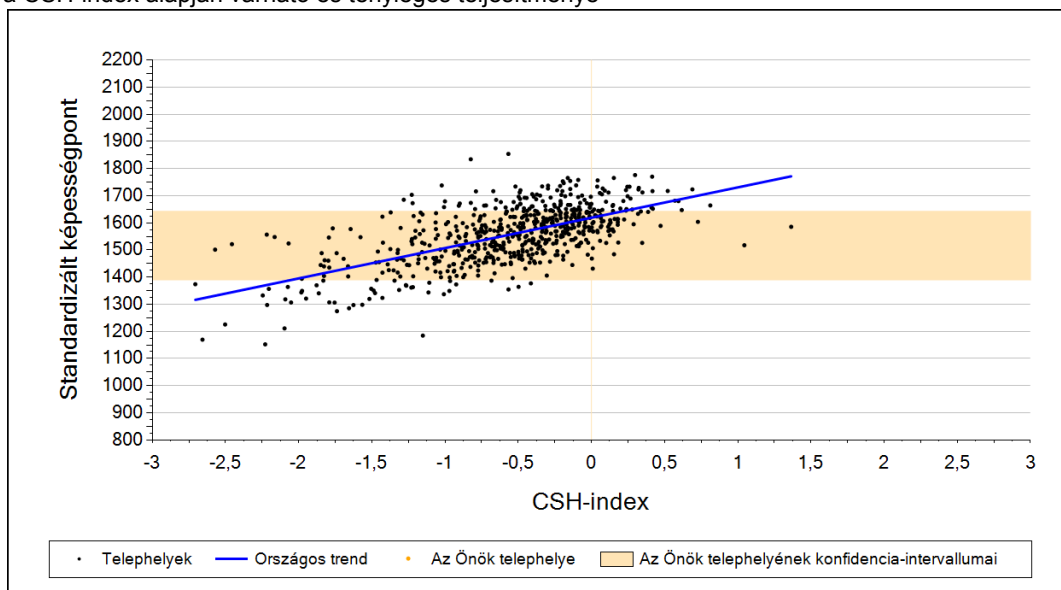
2a

Átlageredmény a CSH-index tükrében*

A telephelyek tanulóinak a CSH-index alapján várható és tényleges teljesítménye



A községi általános iskolai telephelyek tanulóinak a CSH-index alapján várható és tényleges teljesítménye



Telephelyeik eredménye a regressziós becslés alapján várható eredmény tükrében

Telephelyük tényleges eredménye	1507	(1390;1643)
Várható eredmény az összes telephelyre illesztett regressziós egyenes alapján	-	
Várható eredmény a községi általános iskolai telephelyekre illesztett regressziós egyenes alapján	-	
A telephely CSH-indexének számításához nem áll rendelkezésre elegendő adat. Legfeljebb kilenc tanulónak volt családháttér-indexe a telephelyen.		

A CSH-index átlagértéke és az átlag megbízhatósági tartománya

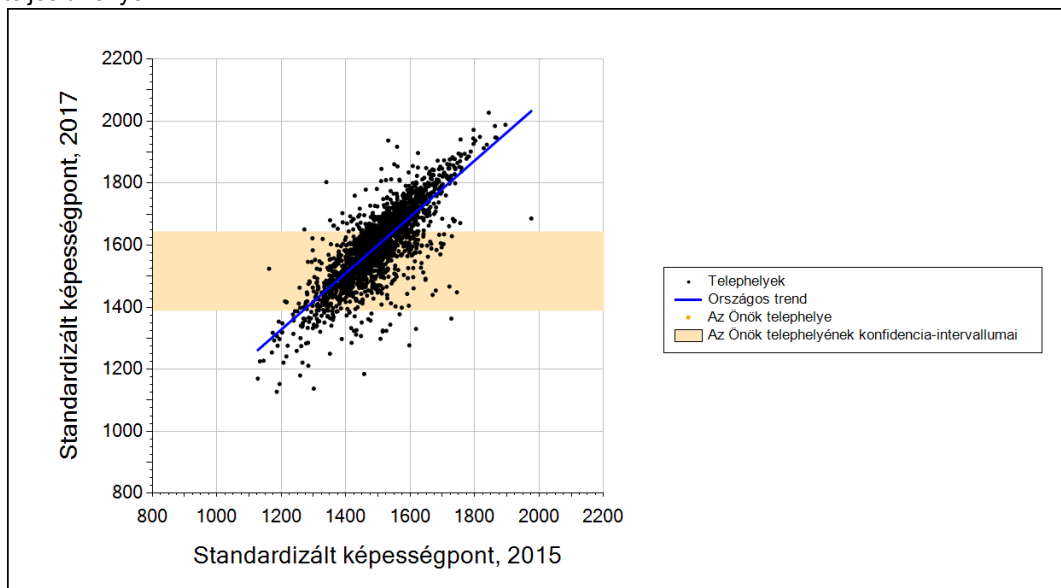
Az Önök telephelyén	-	
Országosan	-0,031	(-0,040;-0,030)
Községi általános iskolákban	-0,594	(-0,610;-0,580)

* Csak azok a telephelyek szerepelnek az ábrákon, amelyeken legalább a diákok kétharmadára és legalább tíz tanulóra kiszámítható a CSH-index, és a CSH-indexszel rendelkező diákok átlaga belesik az összes diák képességátlagának konfidencia-intervallumába mindkét felmért terület esetében.

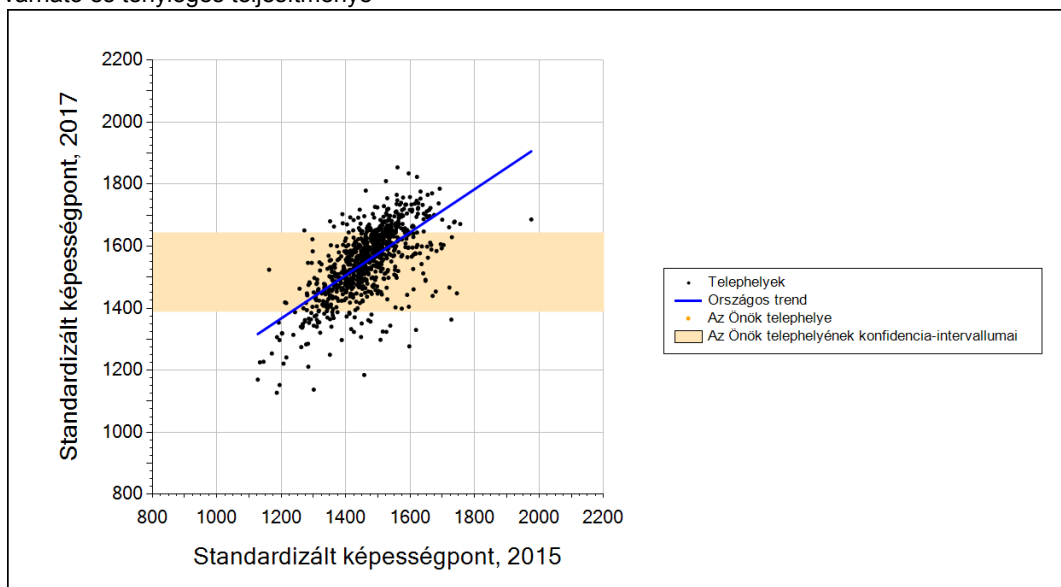
2b

Átlageredmény a tanulók korábbi eredményének tükrében*

A telephely tanulóinak a két évvel korábbi mérésben elért átlageredményük alapján várható és tényleges teljesítménye



A községi általános iskolai telephelyek tanulóinak a két évvel korábbi mérésben elért átlageredményük alapján várható és tényleges teljesítménye



Telephelyeik eredménye a regressziós becslés alapján várható eredmény tükrében

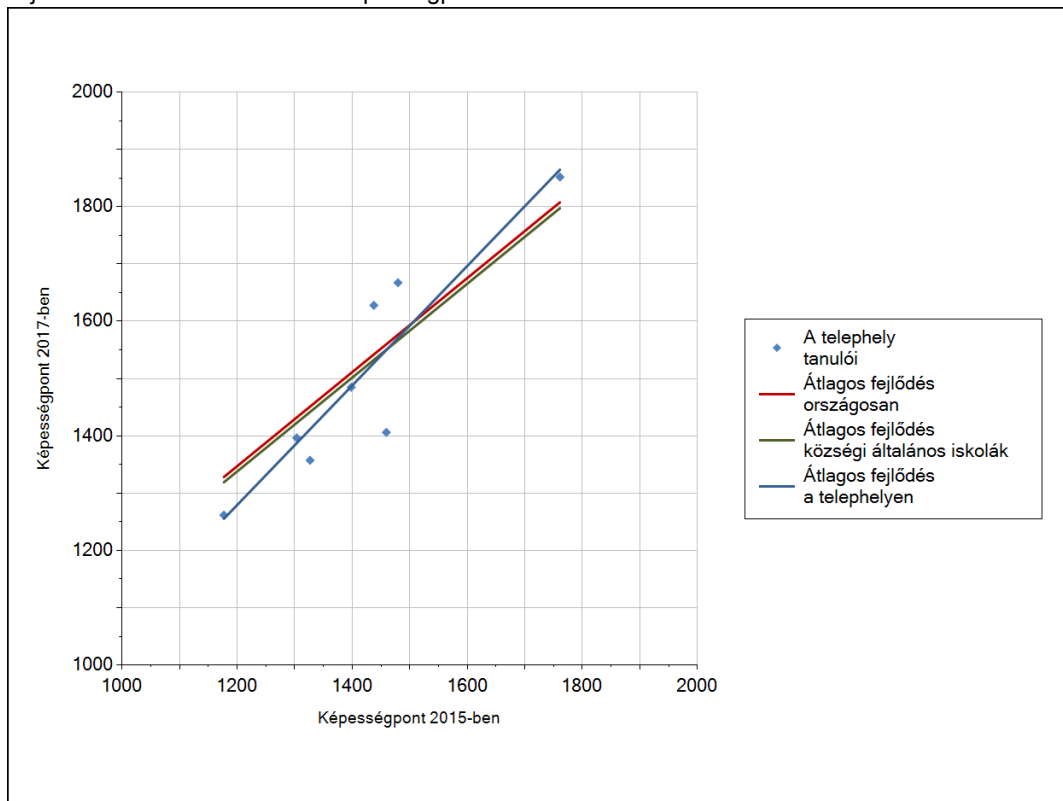
Telephelyük 2017-es eredménye	1507	(1390;1643)
Telephelyük tanulóinak 2015-ös átlageredménye	-	-
Várható eredmény az összes telephelyre illesztett regressziós egyenes alapján	-	Kevesebb, mint 10 tanuló rendelkezik korábbi eredménnyel.
Várható eredmény a községi általános iskolai telephelyekre illesztett regressziós egyenes alapján	-	Kevesebb, mint 10 tanuló rendelkezik korábbi eredménnyel.

* Csak azok a telephelyek szerepelnek az ábrán, amelyek esetében legalább a tanulók kétharmada és legalább tíz tanuló megírta a két évvel korábbi mérést, és amelyeken a korábbi eredménnyel rendelkező diákok e mérésbeli átlaga beleesik az összes diák e mérésben elért képességátlagának konfidencia-intervallumába mindkét területen.

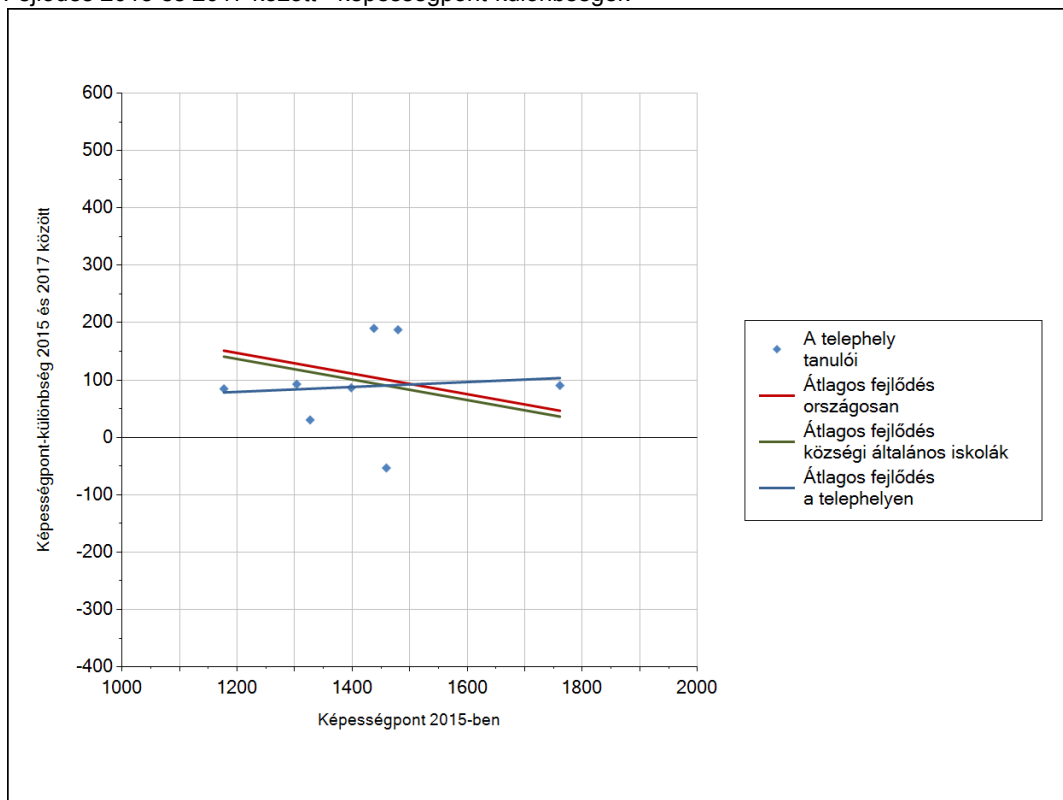
3a

A tanulók fejlődése a telephelyen

Fejlődés 2015 és 2017 között - képességpontok



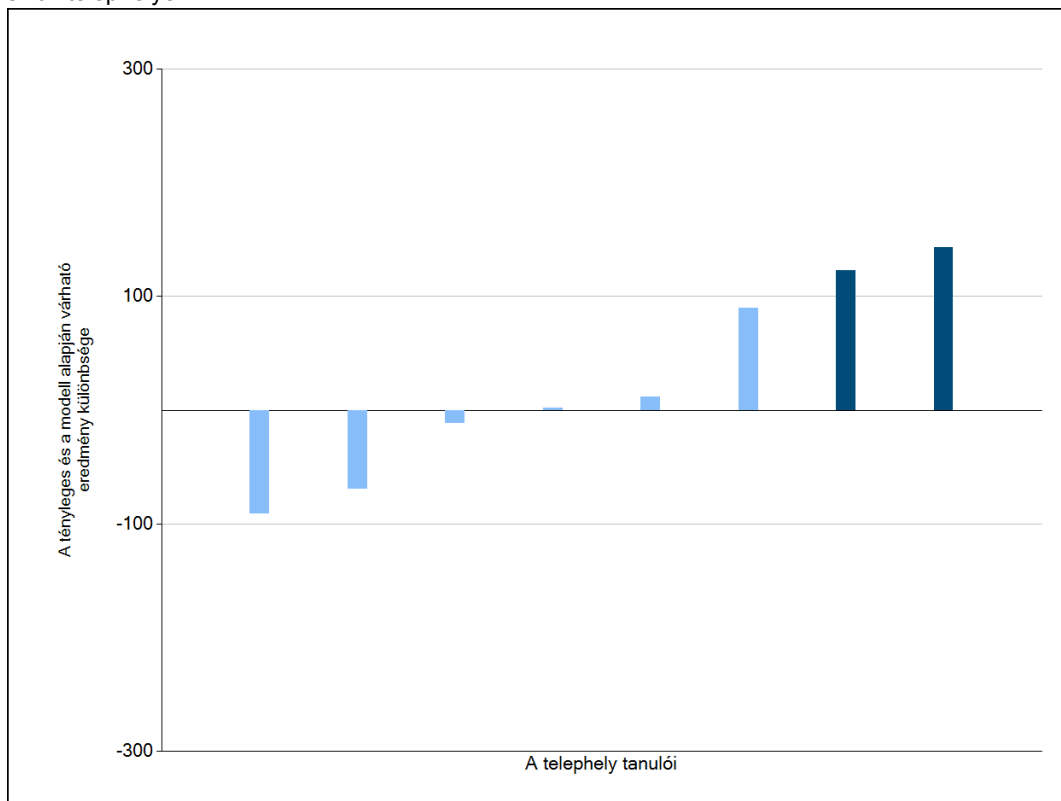
Fejlődés 2015 és 2017 között - képességpont-különbségek



3b

A tanulók egyéni fejlődése a komplex fejlődési modell alapján*

A tanulók tényleges eredménye és a komplex modell alapján becsült, várható eredménye közötti különbségek az Önök telephelyén



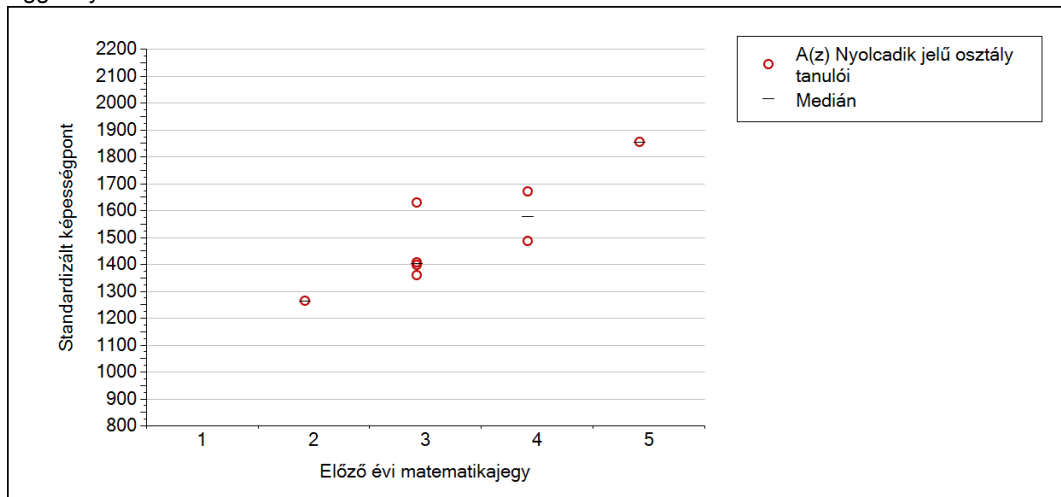
Sötétebb színnel jelöltük, ha a tanuló eredménye szignifikánsan különbözik a komplex fejlődési modell alapján várható eredménytől.

* A komplex fejlődési modellben a tanulók becsült, várható eredményének meghatározásakor a tanuló korábbi eredményei mellett a fejlődést befolyásoló egyéb tényezőket is figyelembe veszünk. Ilyenek pl. a szociális, gazdasági és kulturális háttérét mérő jellemzők, a tanuló neme, az osztály és a telephely tanulóinak két évvel korábbi átlageredménye, valamint a telephely alapvető jellemzői, mint a képzési forma és a település típusa. A becsült érték tehát azt jelképezi, hogy a hasonló családi háttérű, ugyanolyan nemű tanulók, akiknek két évvel korábbi eredménye hasonló volt, emellett 2017-ben hasonló osztályba és telephelyre jártak, átlagosan milyen eredményt értek el a 2017. évi felmérésben. A modellről bővebben az Útmutató a telephelyi jelentés ábráinak értelmezéséhez dokumentumban olvashatnak.

5c

A képességeloszlás az előző év végi matematikajegy függvényében

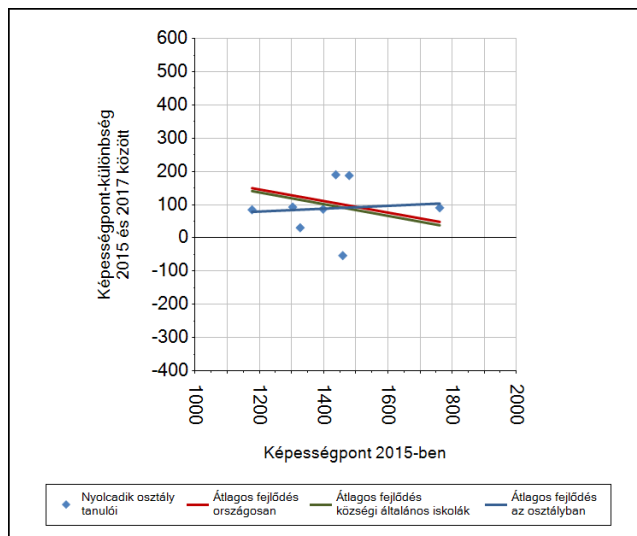
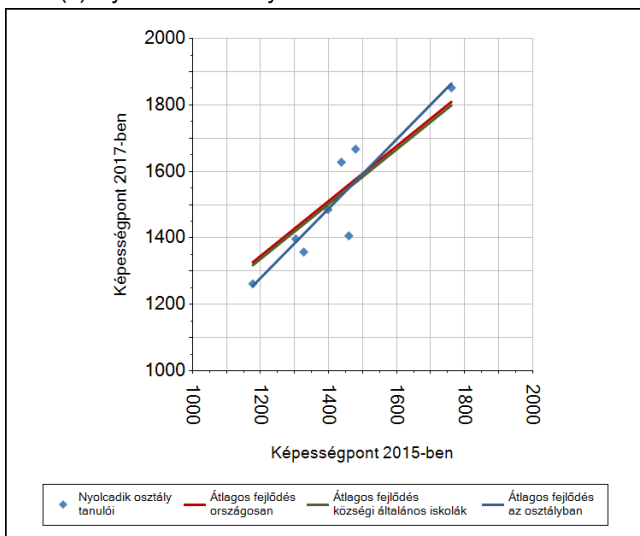
A tanulók képességeloszlása az Önök telephelyén működő osztályokban az előző év végi matematikajegy függvényében



Előző év végi matematikajegy		Minimum	Medián	Maximum
A(z) Nyolcadik jelű osztály	1	-	-	-
	2	1262	1262	1262
	3	1357	1401	1628
	4	1485	1576	1667
	5	1852	1852	1852

6a A tanulók fejlődése osztályonként

A(z) Nyolcadik osztály tanulói



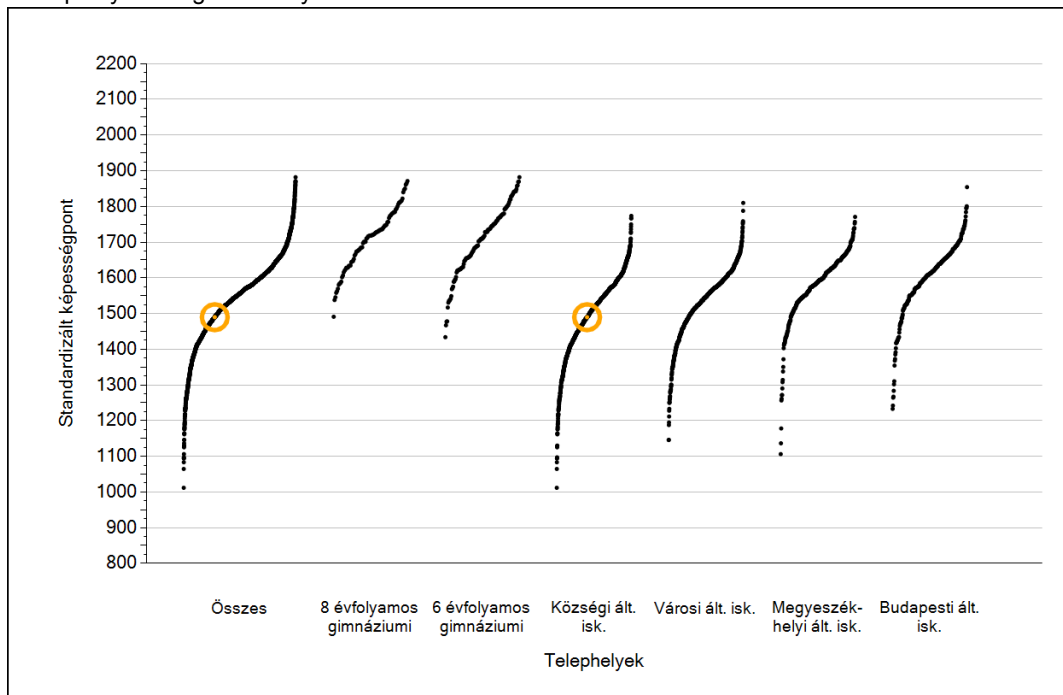
A decorative silver pocket watch with intricate floral engravings on its lid and a small handle on the side. It is placed on an open book with handwritten text. The background is softly blurred, showing the pages of the book and a wooden bookshelf.

Szövegértés

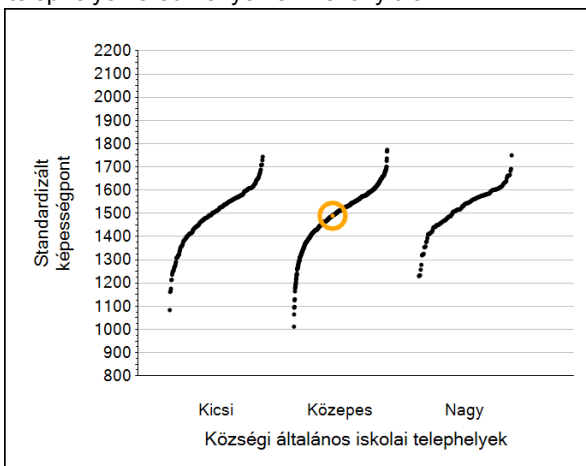
1a

Átlageredmények

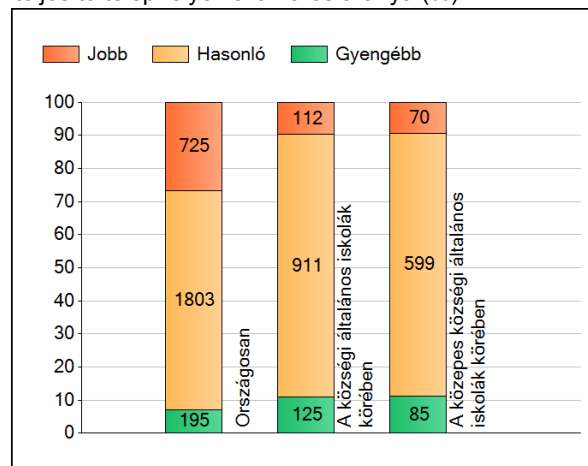
A telephelyek átlageredményeinek összehasonlítása



Az Önök eredményei a községi általános iskolai telephelyek eredményeihez viszonyítva



A szignifikánsan jobban, hasonlóan, illetve gyengébben teljesítő telephelyek száma és aránya (%)



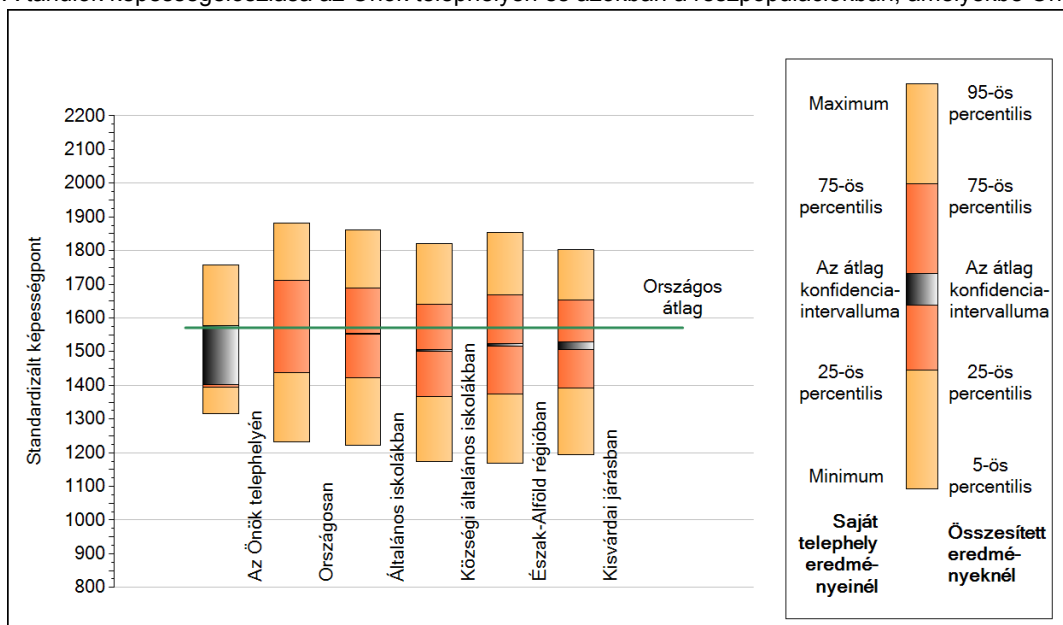
A tanulók átlageredménye és az átlag megbízhatósági tartománya (konfidencia-intervalluma)

Az Önök telephelyén	1490 (1401;1577)		
Országosan	1571 (1570;1572)		
8 évfolyamos gimnáziumokban	1717 (1713;1722)		
6 évfolyamos gimnáziumokban	1719 (1715;1724)		
Ált. isk.	1553 (1552;1554)		
Községi ált. isk.	1503 (1500;1505)		
Városi ált. isk.	1544 (1542;1546)		
Megyeszékhelyi ált. isk.	1599 (1597;1602)		
Budapesti ált. isk.	1616 (1612;1618)		
		Kis községek ált. isk.	1493 (1487;1498)
		Közepes községek ált. isk.	1498 (1496;1501)
		Nagy községek ált. isk.	1523 (1517;1527)

1b

A képességeloszlás néhány jellemzője

A tanulók képességeloszlása az Önök telephelyén és azokban a részpopulációkban, amelyekbe Önök is tartoznak



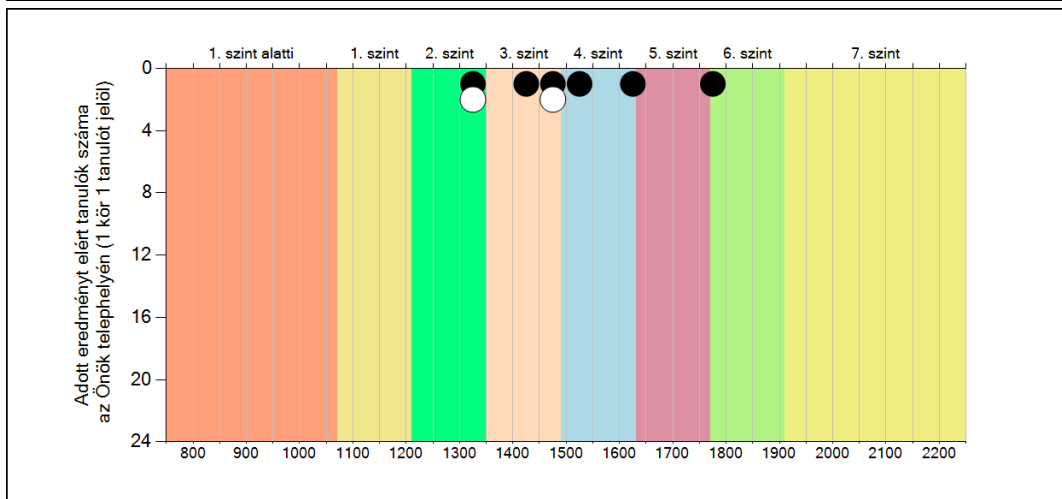
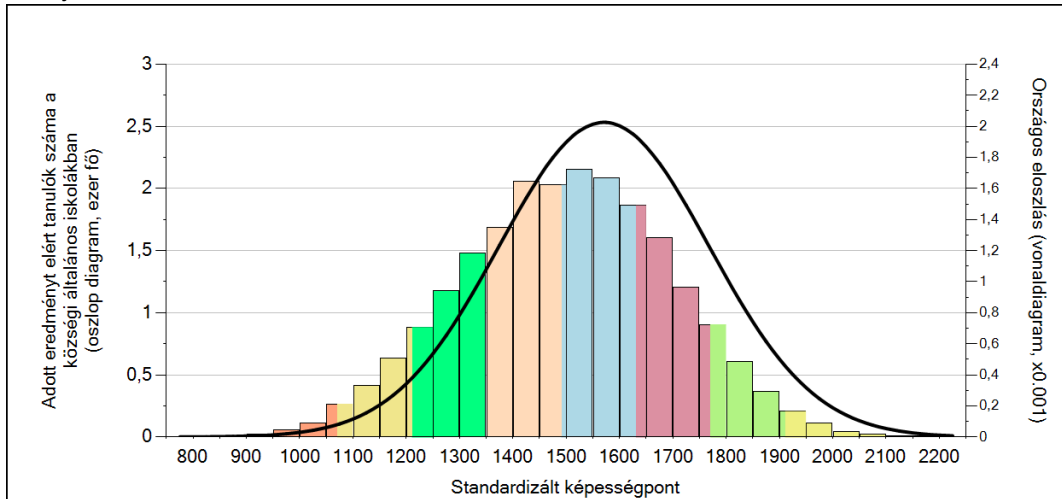
A tanulók képességeloszlása az egyes részpopulációkban

	Min. / 5-ös perc.	25-ös perc.	Átlag (konf. int.)	75-ös perc.	Max. / 95-ös perc.
Az Önök telephelyén	1316	1396	1490 (1401;1577)	1554	1757
Országosan	1233	1437	1571 (1570;1572)	1711	1882
Általános iskolákban	1223	1422	1553 (1552;1554)	1690	1861
Községi általános iskolákban	1175	1367	1503 (1500;1505)	1642	1821
Észak-Alföld régióban	1168	1374	1520 (1517;1523)	1669	1853
Kisvárdai járásban	1193	1393	1519 (1506;1530)	1653	1804

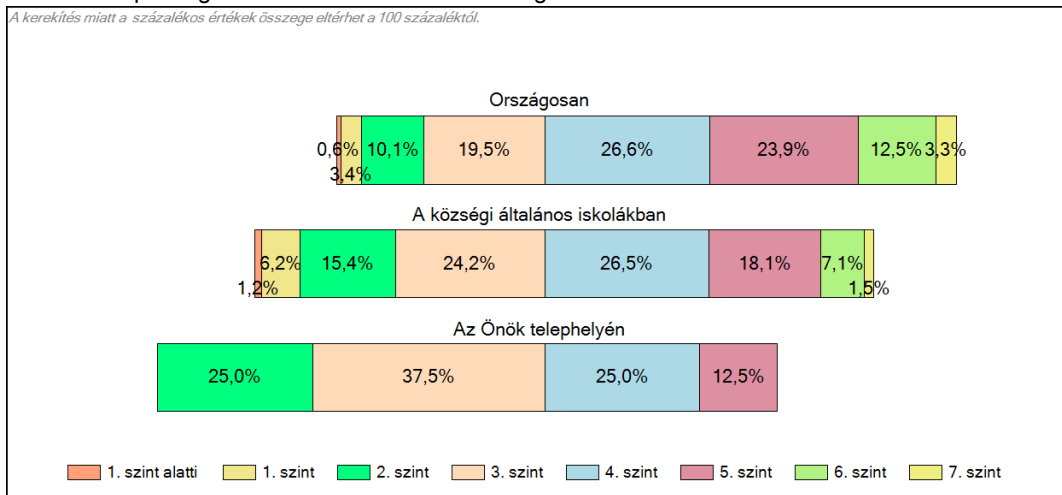
1c

Képességeloszlás

Az országos eloszlás, valamint a tanulók eredményei a községi általános iskolákban és az Önök községi általános iskolájában



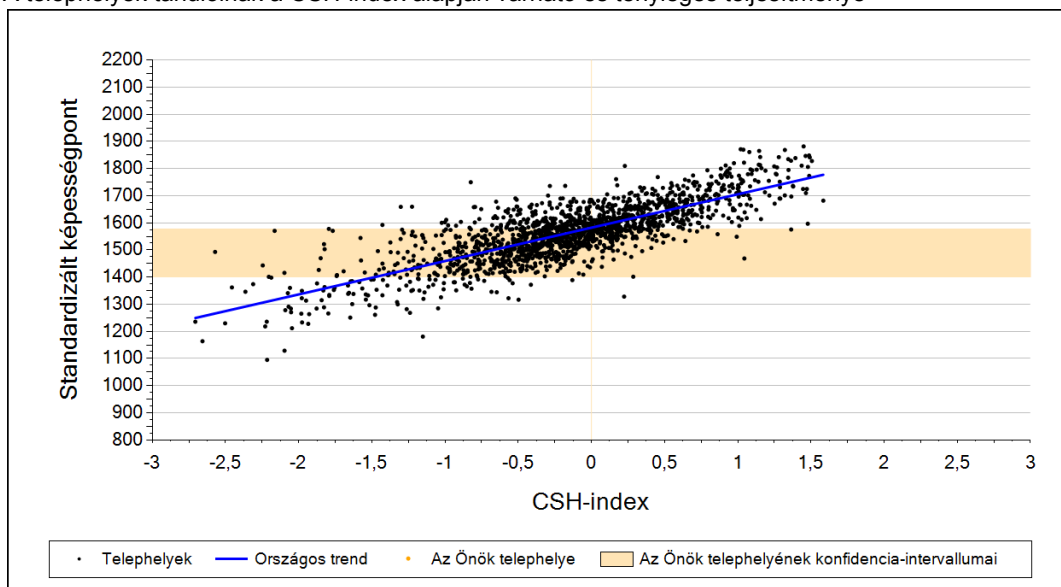
A tanulók képességszintek szerinti százalékos megoszlása



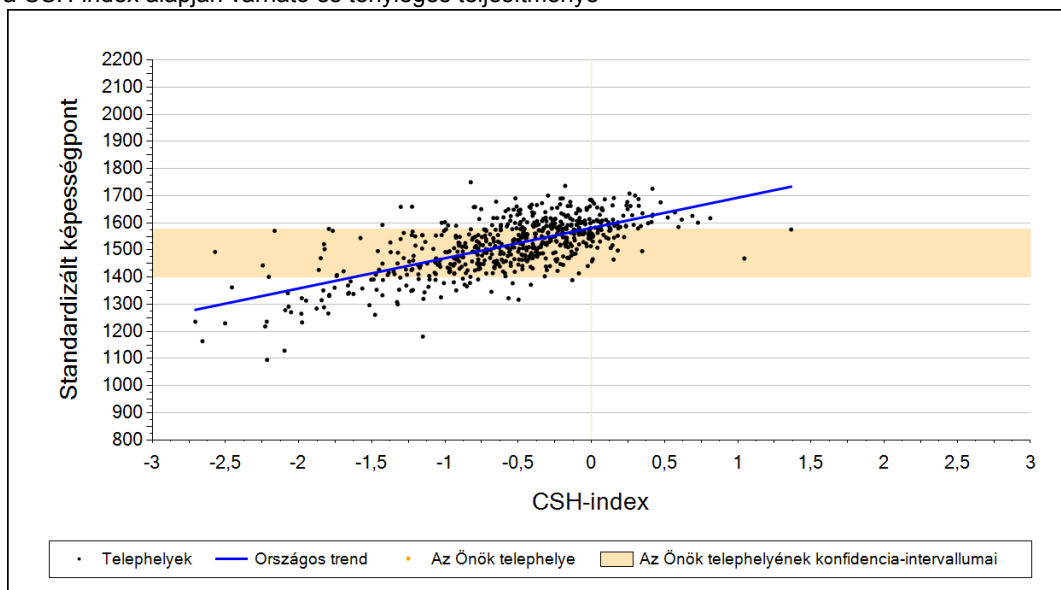
2a

Átlageredmény a CSH-index tükrében*

A telephelyek tanulóinak a CSH-index alapján várható és tényleges teljesítménye



A községi általános iskolai telephelyek tanulóinak a CSH-index alapján várható és tényleges teljesítménye



Telephelyeik eredménye a regressziós becslés alapján várható eredmény tükrében

Telephelyük tényleges eredménye	1490	(1401;1577)
---------------------------------	------	-------------

Várható eredmény az összes telephelyre illesztett regressziós egyenes alapján	-
---	---

Várható eredmény a községi általános iskolai telephelyekre illesztett regressziós egyenes alapján	-
---	---

A telephely CSH-indexének számításához nem áll rendelkezésre elegendő adat. Legfeljebb kilenc tanulónak volt családháttér-indexe a telephelyen.

A CSH-index átlagértéke és az átlag megbízhatósági tartománya

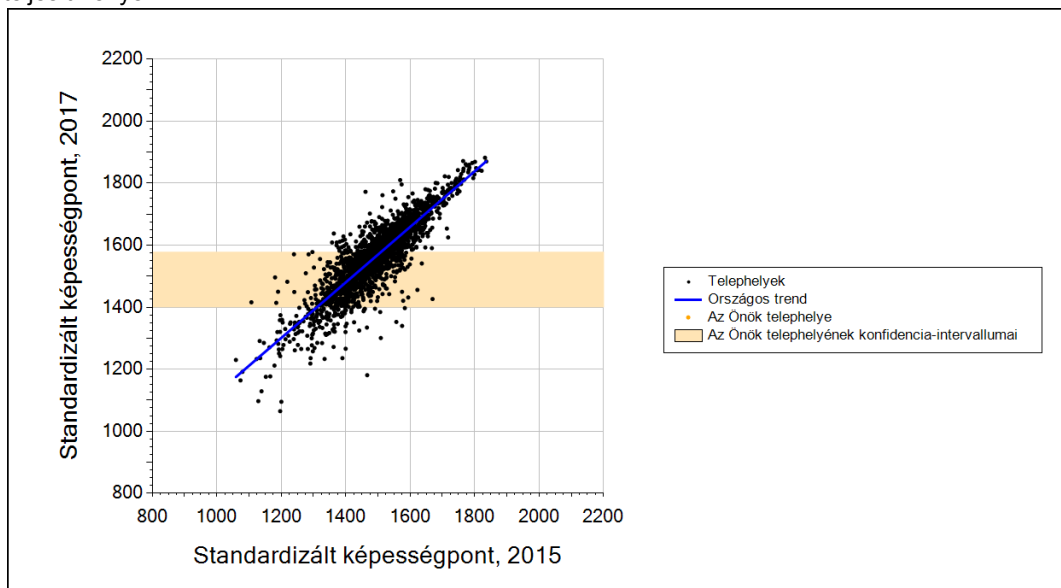
Az Önök telephelyén	-	
Országosan	-0,031	(-0,040;-0,030)
Községi általános iskolákban	-0,594	(-0,610;-0,580)

* Csak azok a telephelyek szerepelnek az ábrákon, amelyeken legalább a diákok kétharmadára és legalább tíz tanulóra kiszámítható a CSH-index, és a CSH-indexszel rendelkező diákok átlaga belesik az összes diák képességátlagának konfidencia-intervallumába mindkét felmért terület esetében.

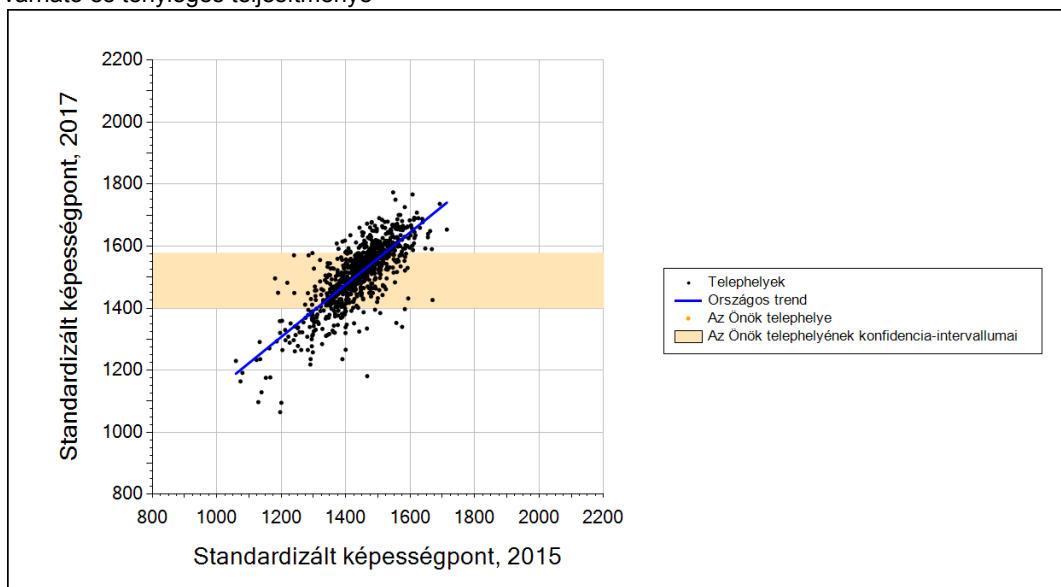
2b

Átlageredmény a tanulók korábbi eredményének tükrében*

A telephely tanulóinak a két évvel korábbi mérésben elért átlageredményük alapján várható és tényleges teljesítménye



A községi általános iskolai telephelyek tanulóinak a két évvel korábbi mérésben elért átlageredményük alapján várható és tényleges teljesítménye



Telephelyeik eredménye a regressziós becslés alapján várható eredmény tükrében

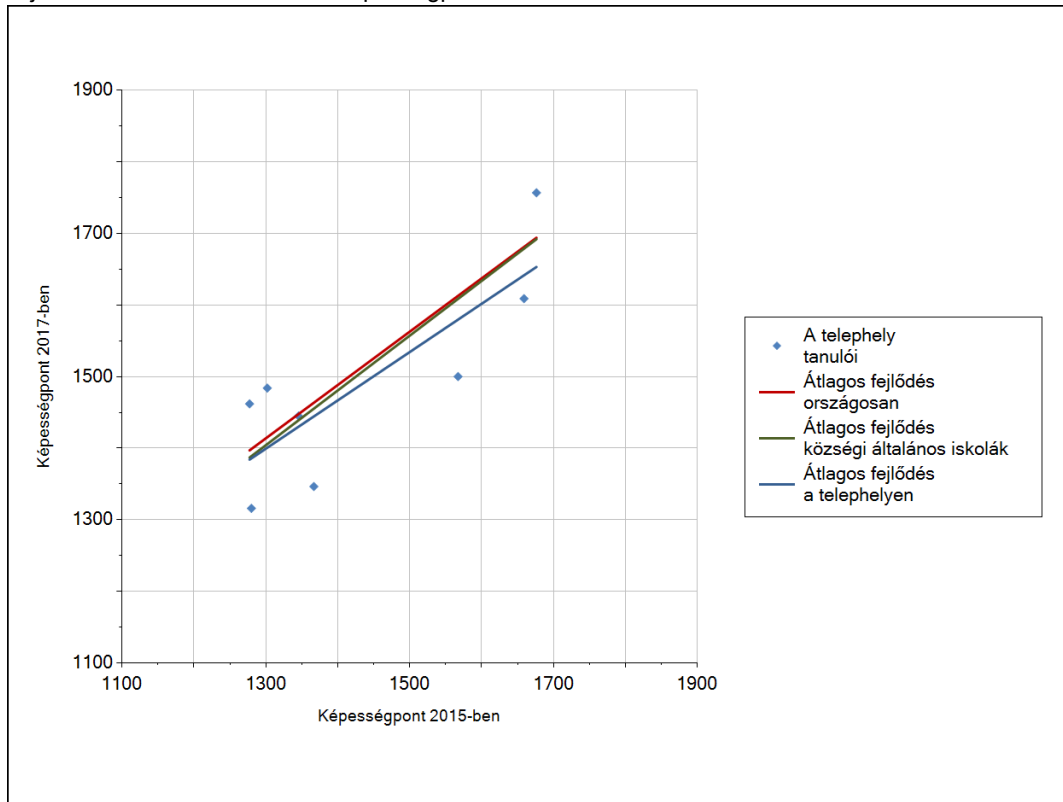
Telephelyük 2017-es eredménye	1490	(1401;1577)
Telephelyük tanulóinak 2015-ös átlageredménye	-	-
Várható eredmény az összes telephelyre illesztett regressziós egyenes alapján	-	Kevesebb, mint 10 tanuló rendelkezik korábbi eredménnyel.
Várható eredmény a községi általános iskolai telephelyekre illesztett regressziós egyenes alapján	-	Kevesebb, mint 10 tanuló rendelkezik korábbi eredménnyel.

* Csak azok a telephelyek szerepelnek az ábrán, amelyek esetében legalább a tanulók kétharmada és legalább tíz tanuló megírta a két évvel korábbi mérést, és amelyeken a korábbi eredménnyel rendelkező diákok e mérésbeli átlaga beleesik az összes diák e mérésben elért képességátlagának konfidencia-intervallumába mindkét területen.

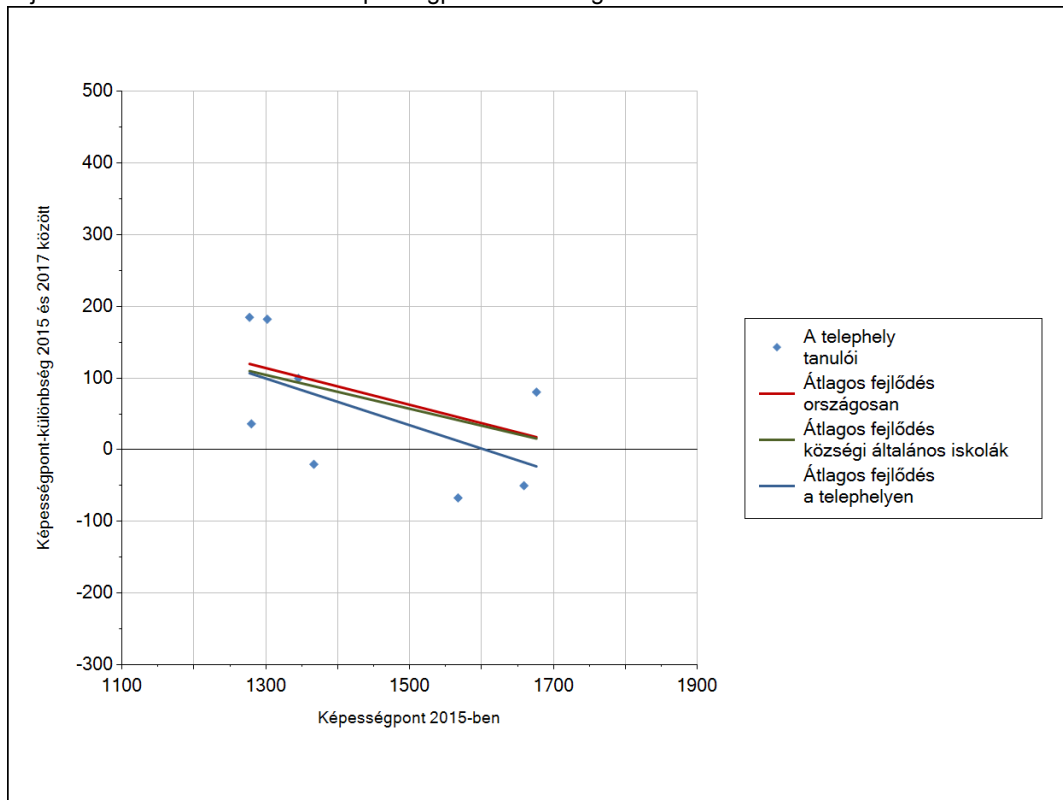
3a

A tanulók fejlődése a telephelyen

Fejlődés 2015 és 2017 között - képességpontok



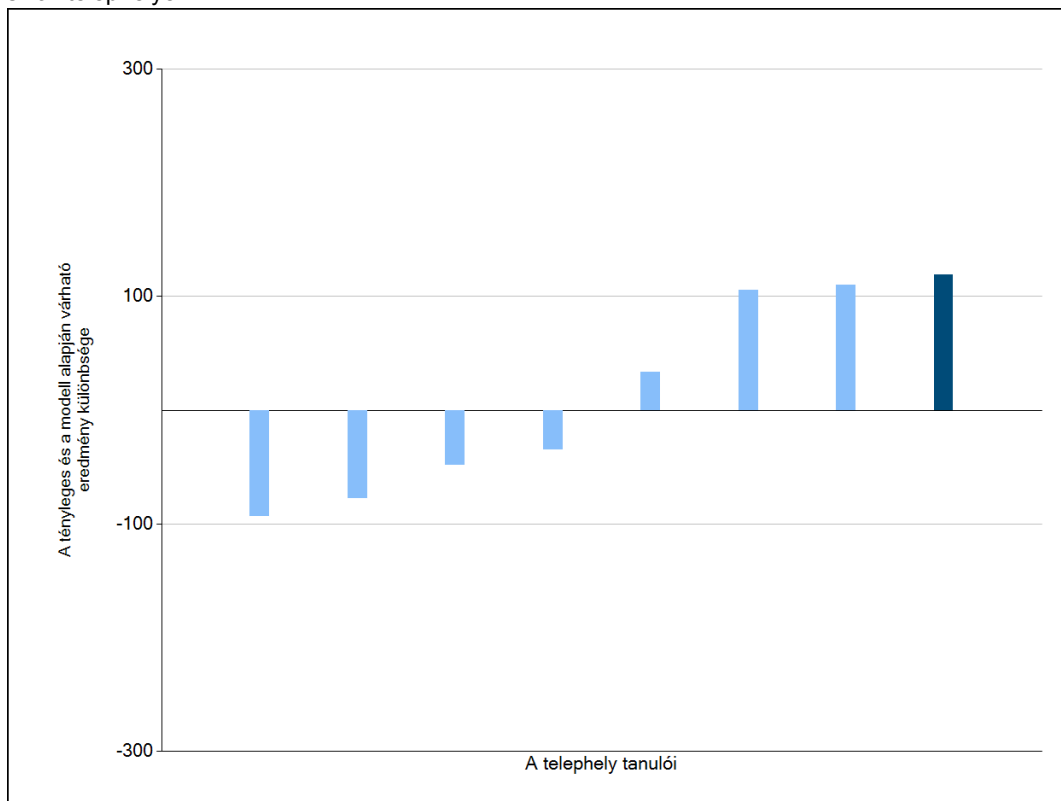
Fejlődés 2015 és 2017 között - képességpont-különbségek



3b

A tanulók egyéni fejlődése a komplex fejlődési modell alapján*

A tanulók tényleges eredménye és a komplex modell alapján becsült, várható eredménye közötti különbségek az Önök telephelyén



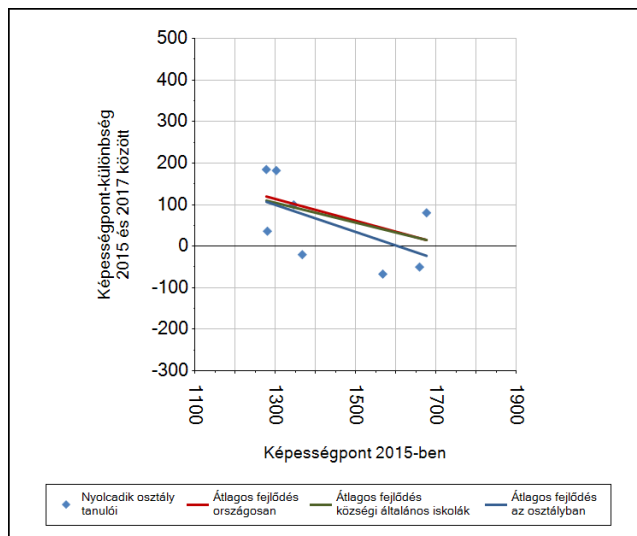
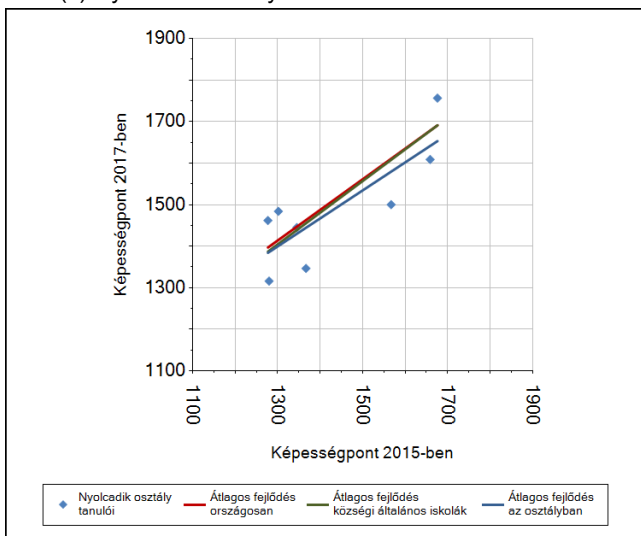
Sötétebb színnel jelöltük, ha a tanuló eredménye szignifikánsan különbözik a komplex fejlődési modell alapján várható eredménytől.

* A komplex fejlődési modellben a tanulók becsült, várható eredményének meghatározásakor a tanuló korábbi eredményei mellett a fejlődést befolyásoló egyéb tényezőket is figyelembe veszünk. Ilyenek pl. a szociális, gazdasági és kulturális háttérét mérő jellemzők, a tanuló neme, az osztály és a telephely tanulóinak két évvel korábbi átlageredménye, valamint a telephely alapvető jellemzői, mint a képzési forma és a település típusa. A becsült érték tehát azt jelképezi, hogy a hasonló családi háttérű, ugyanolyan nemű tanulók, akiknek két évvel korábbi eredménye hasonló volt, emellett 2017-ben hasonló osztályba és telephelyre jártak, átlagosan milyen eredményt értek el a 2017. évi felmérésben. A modellről bővebben az Útmutató a telephelyi jelentés ábráinak értelmezéséhez dokumentumban olvashatnak.

6a

A tanulók fejlődése osztályonként

A(z) Nyolcadik osztály tanulói



Szövegértés