

**Országos
kompetenciamérés
2017**



FIT-jelentés

Telephelyi jelentés

6. évfolyam :: Általános iskola

Dr. Kozma Pál Általános Iskola Szabolcsbákai Tagiskolája

4547 Szabolcsbáka, Kossuth út 55.

OM azonosító: 200071

Telephely kódja: 004



EMBERI ERŐFORRÁSOK
MINISZTERIUMA

 **KTATÁSI HIVATAL**



Köznevelési Mérés
Értékelési Osztály

FIGYELEM! Kérjük, tartsa szem előtt, hogy a 2016/2017. tanévtől a képzési formák elnevezései megváltoztak. A jelentésben a hatályos köznevelési törvényben felsorolt képzési formák megnevezései szerepelnek: a korábbi szakközépiskola szakgimnáziumként, a korábbi szakiskola szakközépiskolaként, a korábbi speciális szakiskola szakiskolaként került feltüntetésre.

Létszám adatok

A telephely létszámadatai az általános iskolai képzéstípusban a 6. évfolyamon

| Osztály neve | Tanulók száma | | | | | | |
|-----------------|---------------|-------------|-------------------|--------------|-------------|-----------------------------|-------------------------|
| | Összesen | SNI tanulók | Mentesült tanulók | BTMN tanulók | HHH tanulók | Jelentésre jogosult tanulók | A jelentésben szereplők |
| Hatodik | 6 | 1 | 1 | 2 | 2 | 5 | 5 |
| Összesen | 6 | 1 | 1 | 2 | 2 | 5 | 5 |

A Tanulói háttérkérdőívre és a családháttér-indexre vonatkozó létszám adatok

| Osztály neve | Tanulók száma | | |
|-----------------|-----------------------|------------------------------|----------------|
| | Jelentésre jogosultak | Tanulói kérdőívet kitöltötte | Van CSH-indexe |
| Hatodik | 5 | 5 | 4 |
| Összesen | 5 | 5 | 4 |

A telephely CSH-indexének számításához nem áll rendelkezésre elegendő adat. Legfeljebb kilenc tanulónak volt családháttér-indexe a telephelyen.

A sajátos nevelési igényű vagy problémákkal küzdő tanulók adatai

| Sajátos nevelési igény típusa | Tanulók száma | |
|--|------------------|-----------------------------------|
| | SNI/BTMN tanulók | Mentesültek a teszt megírása alól |
| Testi, érzékszervi vagy beszéd fogyatékos tanulók | 0 | 0 |
| Enyhe, közép súlyos vagy súlyos értelmi fogyatékos vagy autista tanulók | 1 | 1 |
| A megismerő funkciók vagy a viselkedés fejlődésének (organikus okra visszavezethető vagy vissza nem vezethető) tartós és súlyos rendellenességével küzdő tanulók | 0 | 0 |
| Beilleszkedési, tanulási vagy magatartási nehézségekkel küzdő tanulók | 2 | 0 |
| Összesen | 3 | 1 |

A mentesülő tanulók adatai

| A mentesség oka | Tanulók száma |
|---|---------------|
| SNI tanuló | 1 |
| Ideiglenes sérülés miatt mentesített tanuló | 0 |
| Nyelvi szempontból mentesíthető tanuló | 0 |
| Összesen | 1 |

A telephely jelentésre jogosult tanulóinak előző év végi matematikajegye

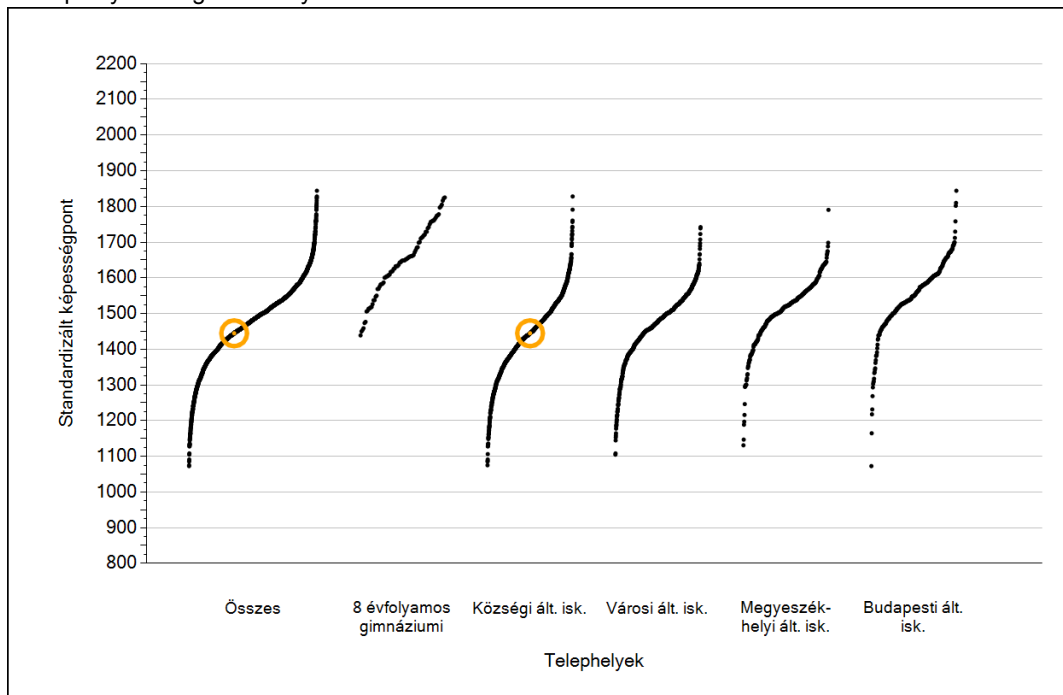
| Osztály | Szerepel-e a jelentésben? | Előző év végi matematikajegye | | | | | | Összesen |
|-----------------|----------------------------------|-------------------------------|----------|----------|----------|----------|----------|----------|
| | | - | 1 | 2 | 3 | 4 | 5 | |
| Hatodik | Jelentésben szereplők | 0 | 0 | 1 | 2 | 1 | 1 | 5 |
| | Jelentésben nem szereplők | 0 | 0 | 0 | 0 | 0 | 0 | 0 |
| Összesen | Jelentésben szereplők | 0 | 0 | 1 | 2 | 1 | 1 | 5 |
| | Jelentésben nem szereplők | 0 | 0 | 0 | 0 | 0 | 0 | 0 |



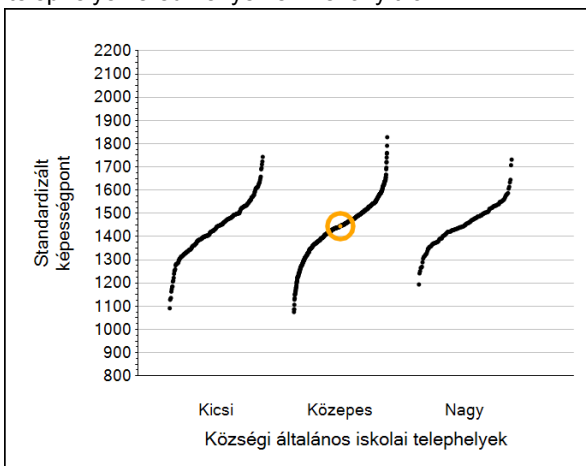
Matematika

1a Átlageredmények

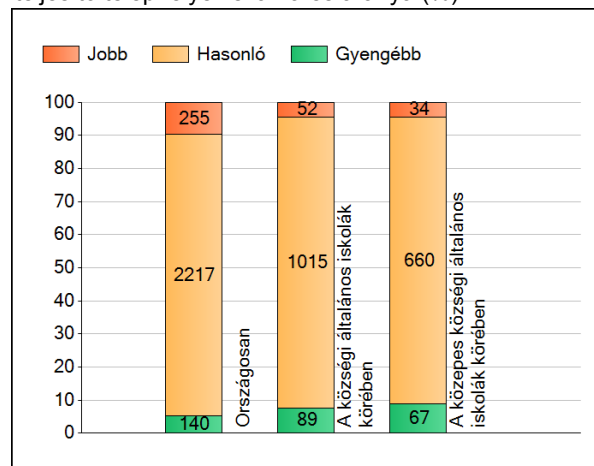
A telephelyek átlageredményeinek összehasonlítása



Az Önök eredményei a községi általános iskolai telephelyek eredményehez viszonyítva



A szignifikánsan jobban, hasonlóan, illetve gyengébben teljesítő telephelyek száma és aránya (%)



A tanulók átlageredménye és az átlag megbízhatósági tartománya (konfidencia-intervalluma)

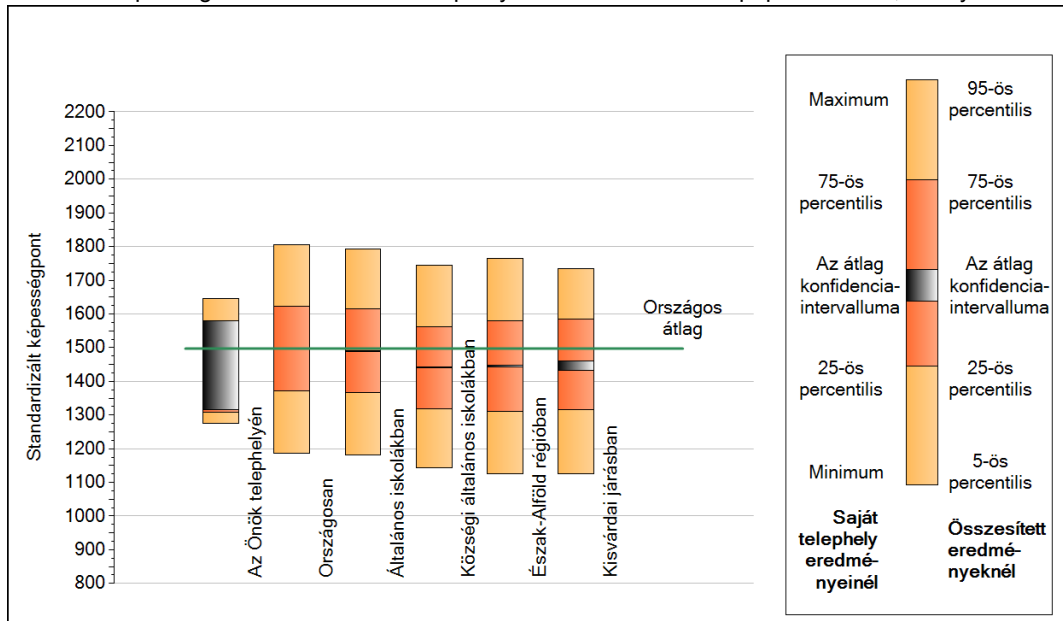
| | | |
|-----------------------------|-------------------------|----------------------------|
| Az Önök telephelyén | 1445 (1316;1579) | |
| Országosan | 1497 (1496;1498) | |
| 8 évfolyamos gimnáziumokban | 1657 (1653;1662) | |
| Ált. isk. | 1490 (1489;1491) | |
| Községi ált. isk. | 1442 (1439;1444) | |
| Városi ált. isk. | 1476 (1474;1477) | Kis községek ált. isk. |
| Megyeszékhelyi ált. isk. | 1528 (1526;1531) | Közepes községek ált. isk. |
| Budapesti ált. isk. | 1561 (1558;1564) | Nagy községek ált. isk. |
| | | 1430 (1424;1434) |
| | | 1439 (1436;1441) |
| | | 1456 (1452;1461) |

Matematika

1b

A képességeloszlás néhány jellemzője

A tanulók képességeloszlása az Önök telephelyén és azokban a részpopulációkban, amelyekbe Önök is tartoznak

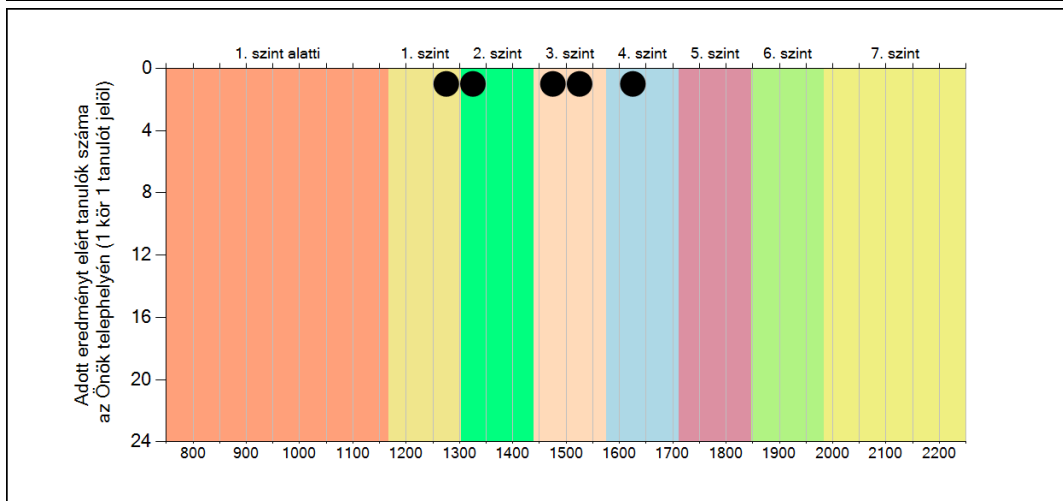
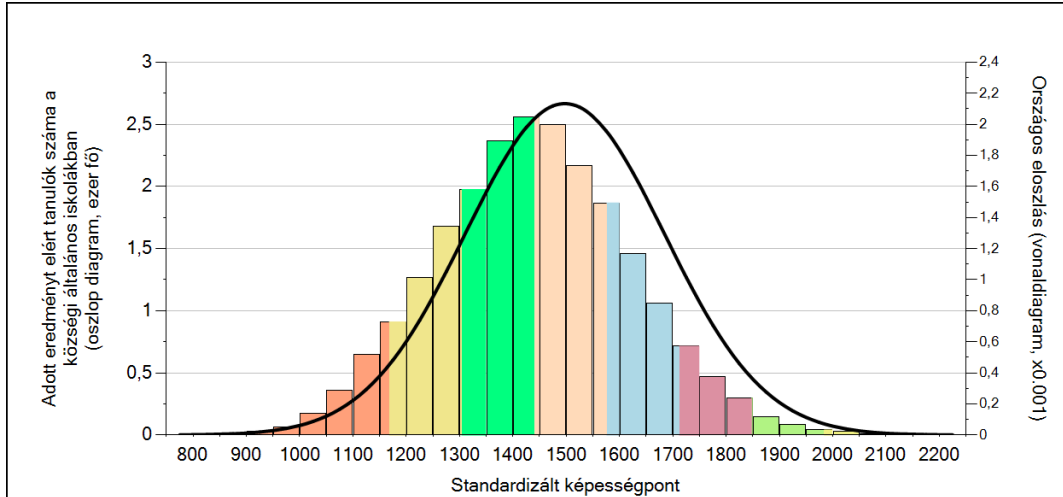


A tanulók képességeloszlása az egyes részpopulációkban

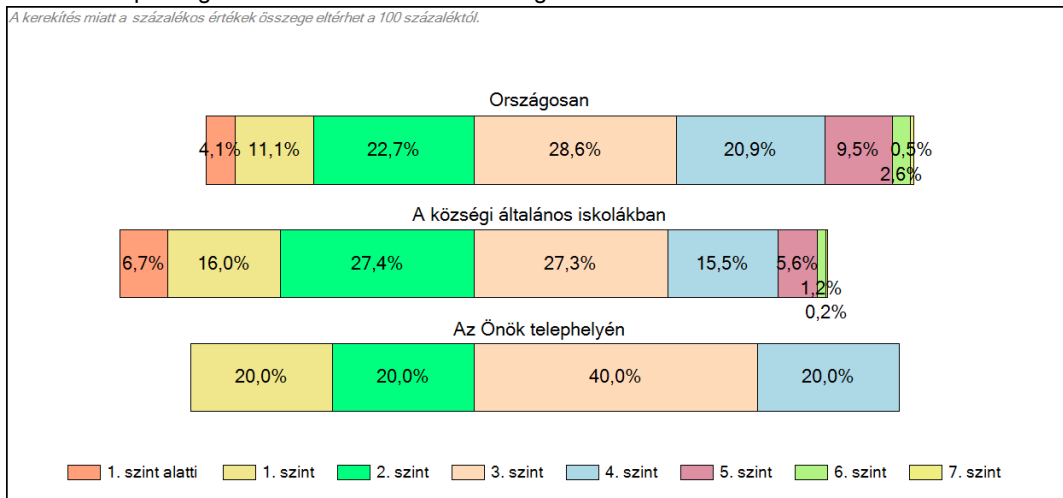
| | Min. / 5-ös perc. | 25-ös perc. | Átlag (konf. int.) | 75-ös perc. | Max. / 95-ös perc. |
|------------------------------|-------------------|-------------|--------------------|-------------|--------------------|
| Az Önök telephelyén | 1276 | 1308 | 1445 (1316;1579) | 1550 | 1646 |
| Országosan | 1186 | 1372 | 1497 (1496;1498) | 1624 | 1805 |
| Általános iskolákban | 1182 | 1366 | 1490 (1489;1491) | 1614 | 1793 |
| Községi általános iskolákban | 1143 | 1318 | 1442 (1439;1444) | 1562 | 1745 |
| Észak-Alföld régióban | 1126 | 1312 | 1446 (1443;1448) | 1579 | 1764 |
| Kisvárdai járásban | 1125 | 1317 | 1447 (1432;1460) | 1584 | 1735 |

1c Képességeloszlás

Az országos eloszlás, valamint a tanulók eredményei a községi általános iskolákban és az Önök községi általános iskolájában



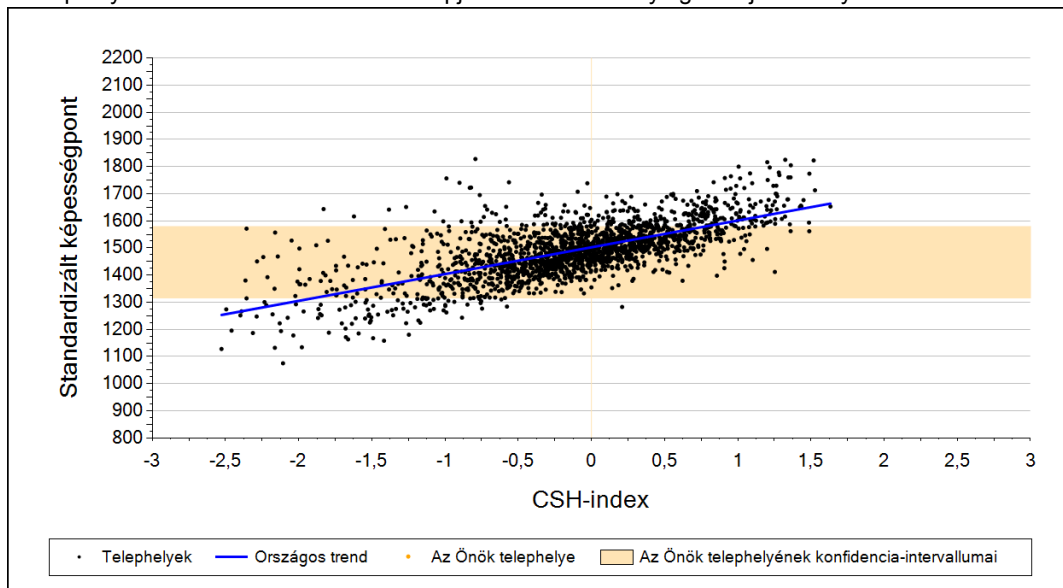
A tanulók képességszintek szerinti százalékos megoszlása



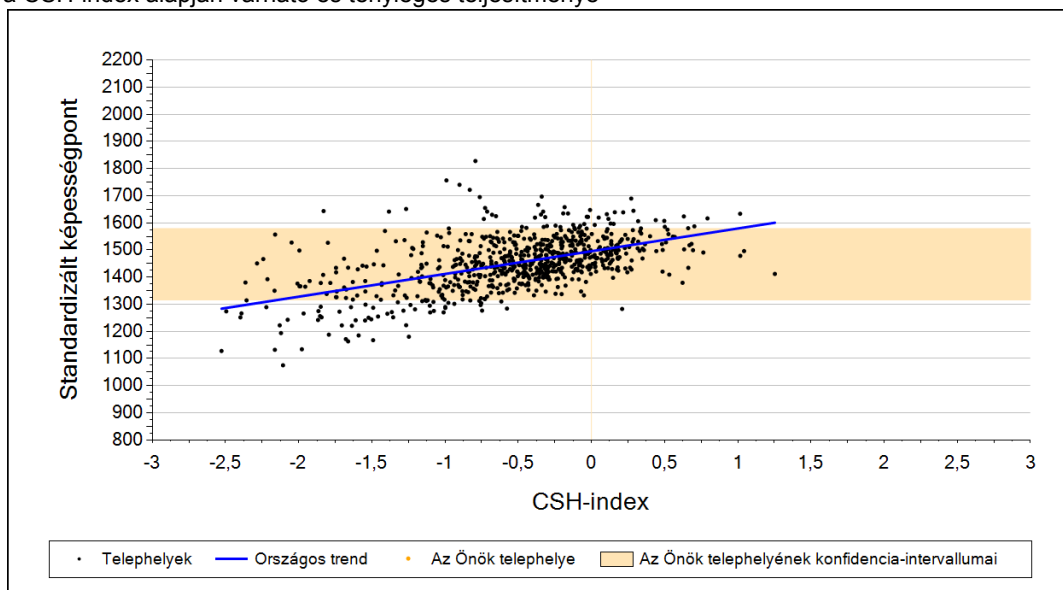
2a

Átlageredmény a CSH-index tükrében*

A telephelyek tanulóinak a CSH-index alapján várható és tényleges teljesítménye



A községi általános iskolai telephelyek tanulóinak a CSH-index alapján várható és tényleges teljesítménye



Telephelyeik eredménye a regressziós becslés alapján várható eredmény tükrében

| | | |
|---|------|-------------|
| Telephelyük tényleges eredménye | 1445 | (1316;1579) |
| Várható eredmény az összes telephelyre illesztett regressziós egyenes alapján | - | |
| Várható eredmény a községi általános iskolai telephelyekre illesztett regressziós egyenes alapján | - | |
| A telephely CSH-indexének számításához nem áll rendelkezésre elegendő adat. Legfeljebb kilenc tanulónak volt családháttér-indexe a telephelyen. | | |

A CSH-index átlagértéke és az átlag megbízhatósági tartománya

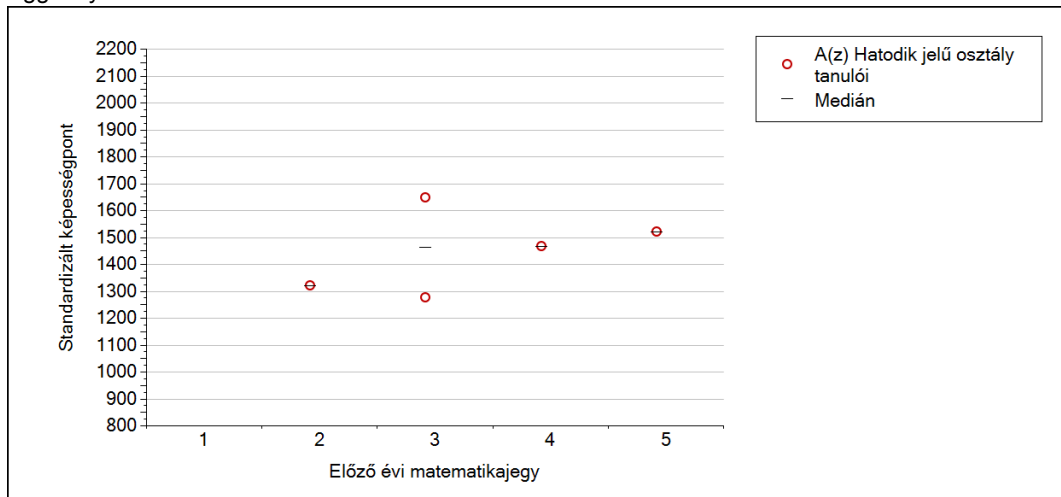
| | | |
|------------------------------|--------|-----------------|
| Az Önök telephelyén | - | |
| Országosan | 0,001 | (-0,010;0,010) |
| Községi általános iskolákban | -0,558 | (-0,570;-0,540) |

* Csak azok a telephelyek szerepelnek az ábrákon, amelyeken legalább a diákok kétharmadára és legalább tíz tanulóra kiszámítható a CSH-index, és a CSH-indexszel rendelkező diákok átlaga belesik az összes diák képességátlagának konfidencia-intervallumába mindkét felmért terület esetében.

5c

A képességeloszlás az előző év végi matematikajegy függvényében

A tanulók képességeloszlása az Önök telephelyén működő osztályokban az előző év végi matematikajegy függvényében



| | Előző év végi matematikajegy | Minimum | Medián | Maximum |
|---------------------------|------------------------------|---------|--------|---------|
| A(z) Hatodik jelű osztály | 1 | - | - | - |
| | 2 | 1319 | 1319 | 1319 |
| | 3 | 1276 | 1461 | 1646 |
| | 4 | 1465 | 1465 | 1465 |
| | 5 | 1518 | 1518 | 1518 |

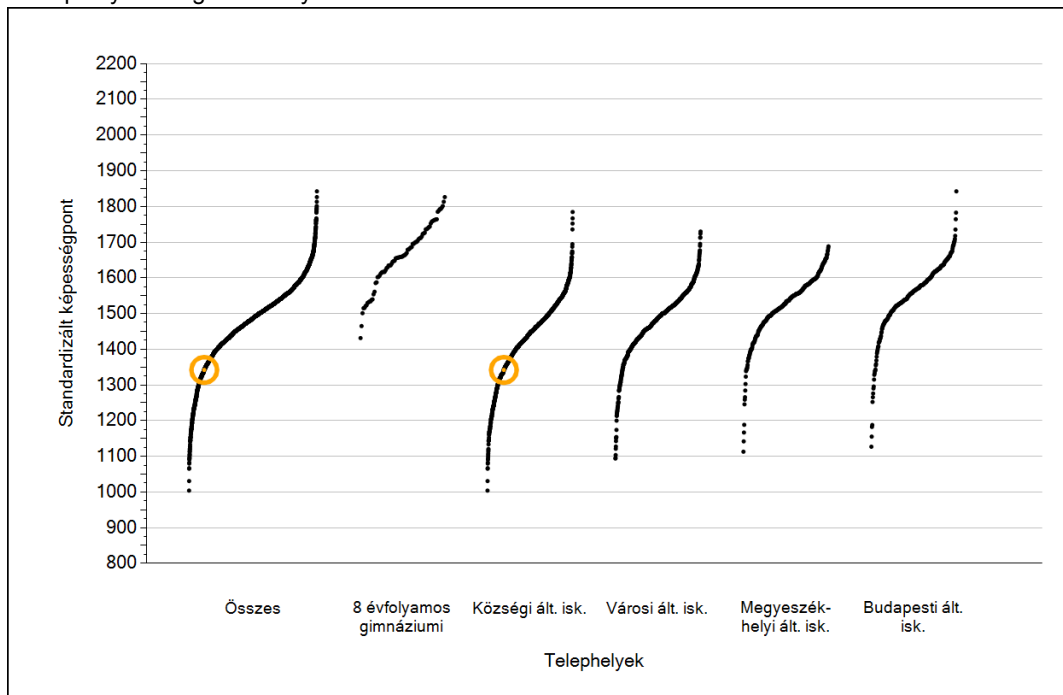
A decorative silver pocket watch with intricate engravings is placed on an open book. The watch has a round face and a small handle. The book's pages are visible, showing some text. The background is softly blurred, suggesting a library or study setting.

Szövegértés

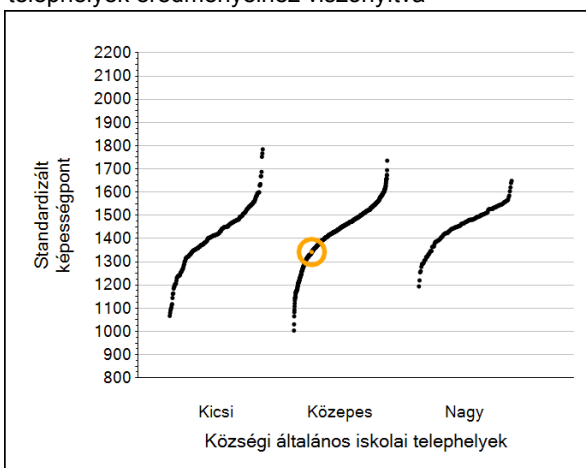
1a

Átlageredmények

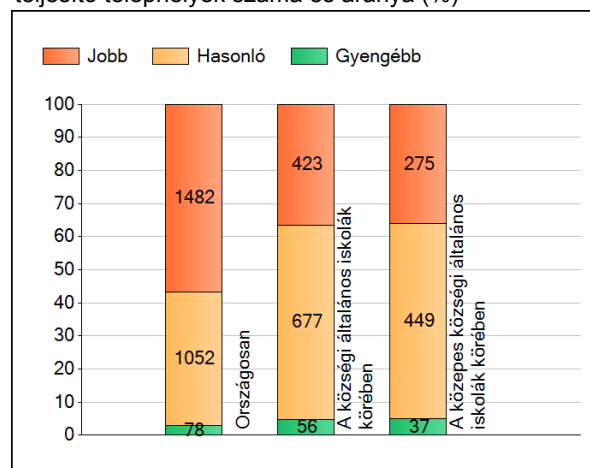
A telephelyek átlageredményeinek összehasonlítása



Az Önök eredményei a községi általános iskolai telephelyek eredményehez viszonyítva



A szignifikánsan jobban, hasonlóan, illetve gyengébben teljesítő telephelyek száma és aránya (%)



A tanulók átlageredménye és az átlag megbízhatósági tartománya (konfidencia-intervalluma)

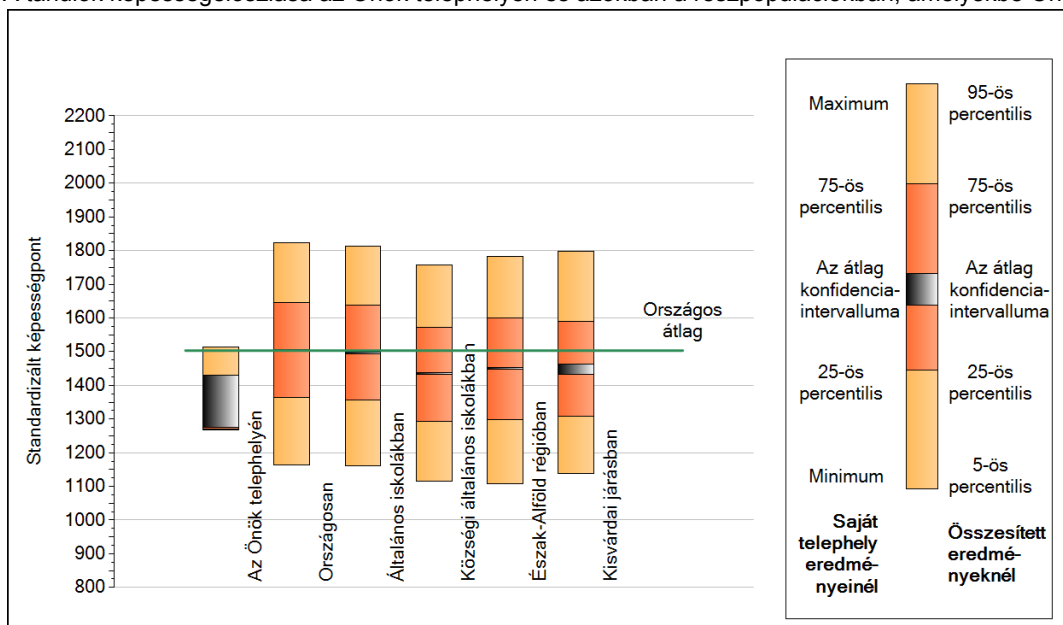
| | | |
|-----------------------------|-------------------------|----------------------------|
| Az Önök telephelyén | 1342 (1275;1431) | |
| Országosan | 1503 (1502;1505) | |
| 8 évfolyamos gimnáziumokban | 1671 (1665;1675) | |
| Ált. isk. | 1496 (1494;1497) | |
| Községi ált. isk. | 1434 (1432;1437) | |
| Városi ált. isk. | 1486 (1484;1488) | Kis községek ált. isk. |
| Megyeszékhelyi ált. isk. | 1542 (1539;1544) | Közepes községek ált. isk. |
| Budapesti ált. isk. | 1568 (1564;1571) | Nagy községek ált. isk. |

Szövegértés

1b

A képességeloszlás néhány jellemzője

A tanulók képességeloszlása az Önök telephelyén és azokban a részpopulációkban, amelyekbe Önök is tartoznak

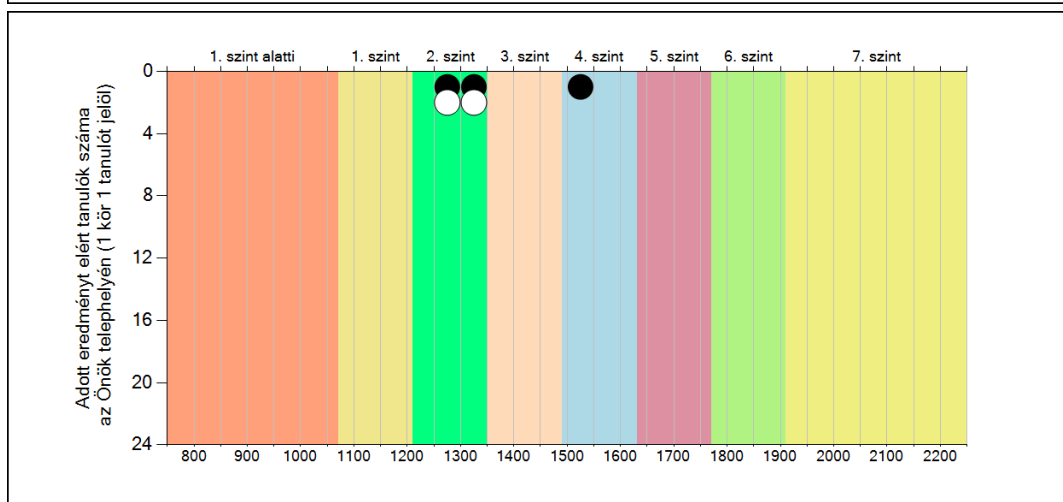
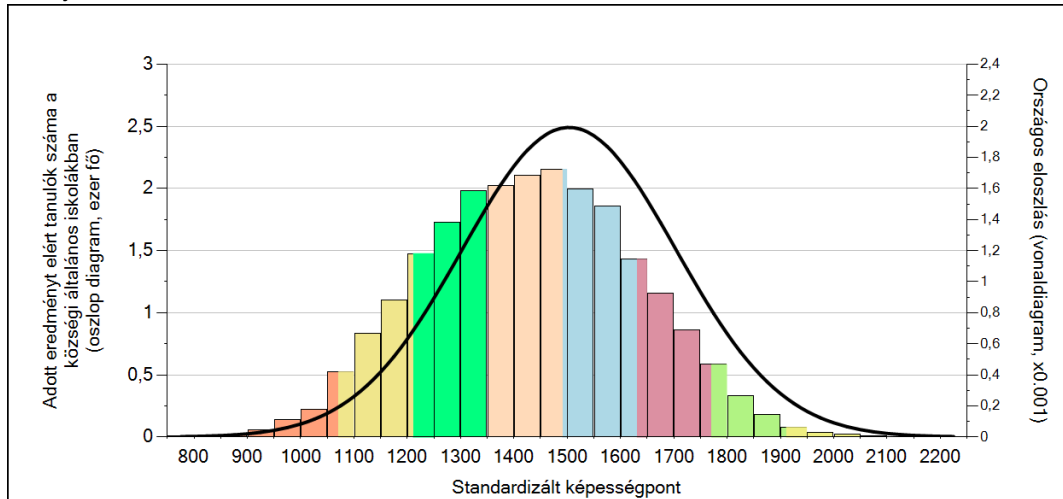


A tanulók képességeloszlása az egyes részpopulációkban

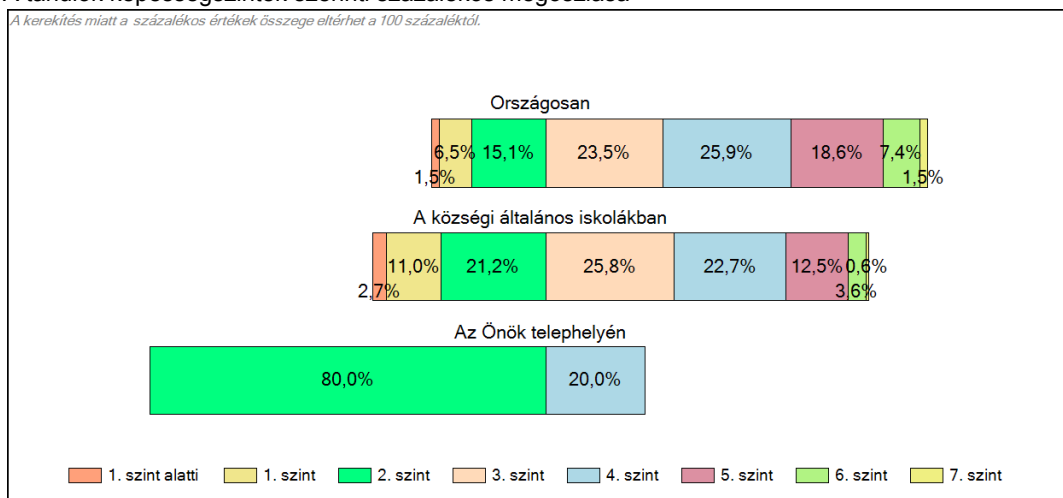
| | Min. / 5-ös perc. | 25-ös perc. | Átlag (konf. int.) | 75-ös perc. | Max. / 95-ös perc. |
|------------------------------|-------------------|-------------|--------------------|-------------|--------------------|
| Az Önök telephelyén | 1268 | 1271 | 1342 (1275;1431) | 1386 | 1514 |
| Országosan | 1164 | 1364 | 1503 (1502;1505) | 1646 | 1824 |
| Általános iskolákban | 1160 | 1358 | 1496 (1494;1497) | 1637 | 1814 |
| Községi általános iskolákban | 1114 | 1293 | 1434 (1432;1437) | 1572 | 1757 |
| Észak-Alföld régióban | 1107 | 1299 | 1450 (1447;1453) | 1600 | 1783 |
| Kisvárdai járásban | 1138 | 1309 | 1450 (1433;1463) | 1590 | 1797 |

1c Képességeloszlás

Az országos eloszlás, valamint a tanulók eredményei a községi általános iskolákban és az Önök községi általános iskolájában



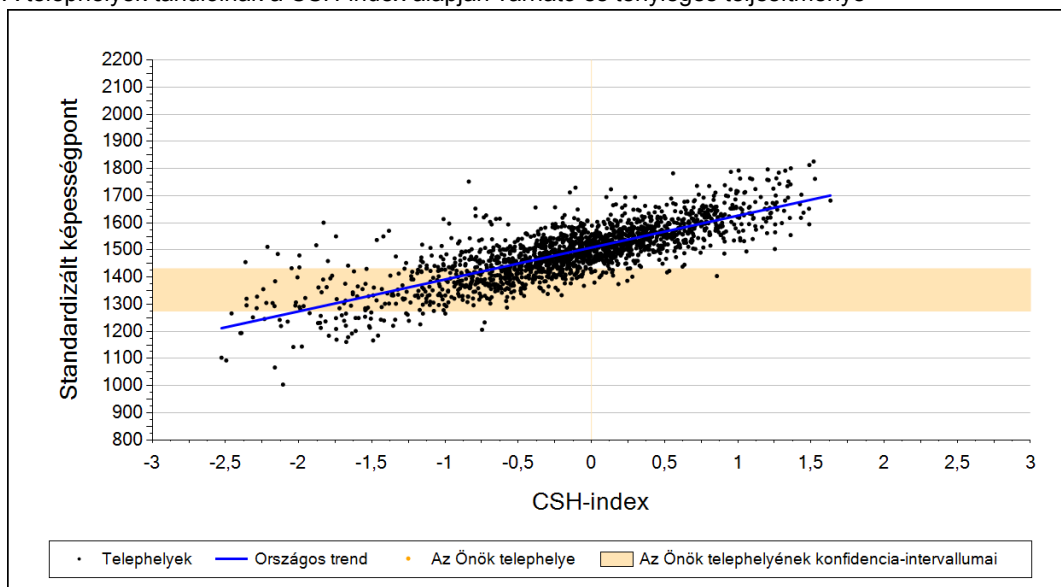
A tanulók képességszintek szerinti százalékos megoszlása



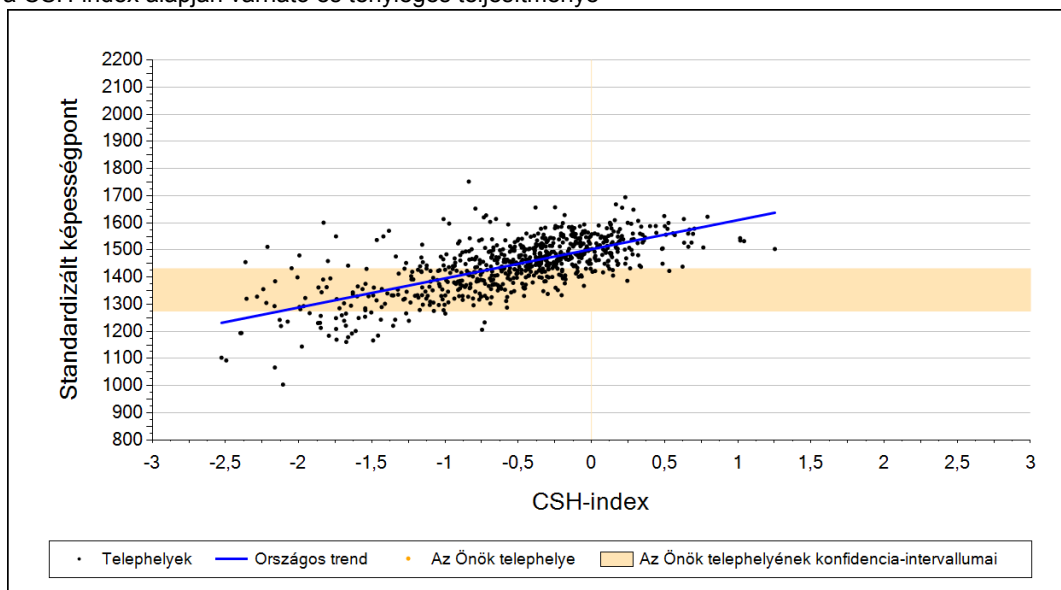
2a

Átlageredmény a CSH-index tükrében*

A telephelyek tanulóinak a CSH-index alapján várható és tényleges teljesítménye



A községi általános iskolai telephelyek tanulóinak a CSH-index alapján várható és tényleges teljesítménye



Telephelyeik eredménye a regressziós becslés alapján várható eredmény tükrében

| | | |
|---|------|-------------|
| Telephelyük tényleges eredménye | 1342 | (1275;1431) |
| Várható eredmény az összes telephelyre illesztett regressziós egyenes alapján | - | |
| Várható eredmény a községi általános iskolai telephelyekre illesztett regressziós egyenes alapján | - | |
| A telephely CSH-indexének számításához nem áll rendelkezésre elegendő adat. Legfeljebb kilenc tanulónak volt családháttér-indexe a telephelyen. | | |

A CSH-index átlagértéke és az átlag megbízhatósági tartománya

| | | |
|------------------------------|--------|-----------------|
| Az Önök telephelyén | - | |
| Országosan | 0,001 | (-0,010;0,010) |
| Községi általános iskolákban | -0,558 | (-0,570;-0,540) |

* Csak azok a telephelyek szerepelnek az ábrákon, amelyeken legalább a diákok kétharmadára és legalább tíz tanulóra kiszámítható a CSH-index, és a CSH-indexszel rendelkező diákok átlaga belesik az összes diák képességátlagának konfidencia-intervallumába mindkét felmért terület esetében.